

Reutlingen – Ideenwerkstatt neuer Stadtraum Bantlinstraße (2020)

in Kooperation mit asp Architekten und Treibhaus Landschaftsarchitekten

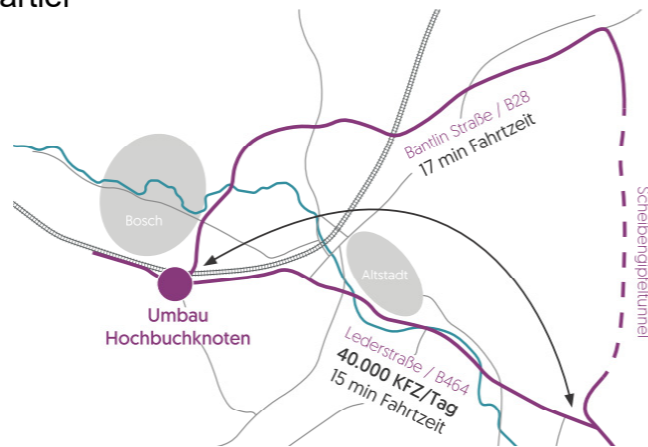
Der Bantlinstraße (B 28) kommt eine hohe Bedeutung im städtischen Straßennetz Reutlingens zu und zugleich stellt sie ein deutliche Zäsur zwischen Stadt- und gewerblichem Produktionsraum im Westen der Kreisfreien Stadt dar. Ziel der Planung war es, die Bantlinstraße auf ein stadtverträgliches Maß zu transformieren und damit eine Vernetzung der Nachbarschaften – zwischen Wohnen und Gewerbe – zu ermöglichen.

Im Jahr 2020 wurde ein Planungsprozess auf den Weg gebracht, an dessen Beginn eine Ideenwerkstatt stand. Vier interdisziplinär besetzte Teams haben in einem dialogischem Prozess – unter Berücksichtigung aller Interessen von Stakeholderinnen und Stakeholdern – Lösungen für den komplexen Raum entwickelt, mit den Themen Städtebau, Freiraum und Mobilität.

Vom Planungsteam asp, Treibhaus und StetePlanung wurden im Zuge des Prozesses vier Schlüsselorte identifiziert, denen verschiedenen Funktionen zukommen:

- die Bantlinstraße selbst, als zu transformierendes Objekt
- die Tübinger Straße, die die Bantlinstraße kreuzt und eine wichtige Verbindung zwischen der Weststadt und dem Zentrum darstellt und Hauptachse für den ÖPNV und den Radverkehr ist
- die parallel zur Bantlinstraße quer durch die Produktionsstätten verlaufende Wegeverbindung
- die Echaz, als blaues Band durch das Quartier

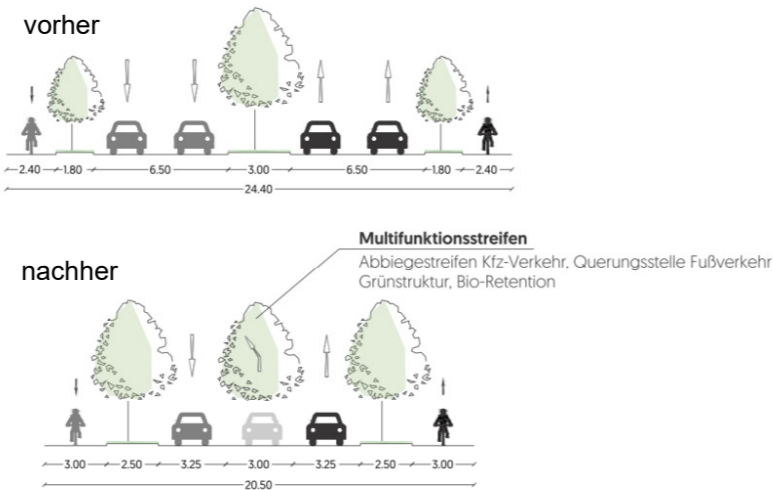
Aus Sicht der Verkehrsplanung wurden – neben der kleinräumigen Betrachtung im Kontext der Nachbarschaften – die großräumige Bedeutung im städtischen Netz untersucht und – unter Berücksichtigung von klima- und umweltthematischen Aspekten – eine Transformation der Flächen und Knotenpunkte der Bantlinstraße empfohlen. Insbesondere am südlichen Hochbuchknoten wurde ein Konzept für einen neuen Stadteingang und multimodaler Mobilitätshub entwickelt



Großräumige Betrachtung des Verkehrs



Neue Nachbarschaft: Umwandlung der Bantlinstraße zur angebauten Stadtstraße



Transformation der Bantlinstraße (B28) zu einer flächeneffizienten Stadtstraße

StetePlanung, Büro für Stadt- und Verkehrsplanung



Lageplan für den neuen Stadtraum Bantlinstraße



Zukünftige Vernetzung Radverkehr / Erschließung des Gebiets mit dem ÖPNV