

# Fréquentation des attractions touristiques 2004-2013



# Echantillon 1 pris en compte pour l'analyse de la fréquentation annuelle de 2004 à 2013

Province	Nombre
Brabant wallon	15 (14)
Hainaut	66 (65)
Liège	40 (37)
Luxembourg	38
Namur	61
<b>Total général</b>	<b>220 (215)</b>

Pôle	Nombre
Pôle d'intérêt culturel	162 (159)
Pôle d'intérêt naturel	26 (25)
Pôle d'intérêt récréatif	32 (31)
<b>Total général</b>	<b>220 (215)</b>

Typologie	Nombre
Attractions nature	25 (24)
Attractions nautiques	17
Centres récréatifs et parcs	19 (18)
Châteaux et citadelles	17
Demeures et monuments historiques	9
Musées	133 (130)
<b>Total général</b>	<b>220 (215)</b>

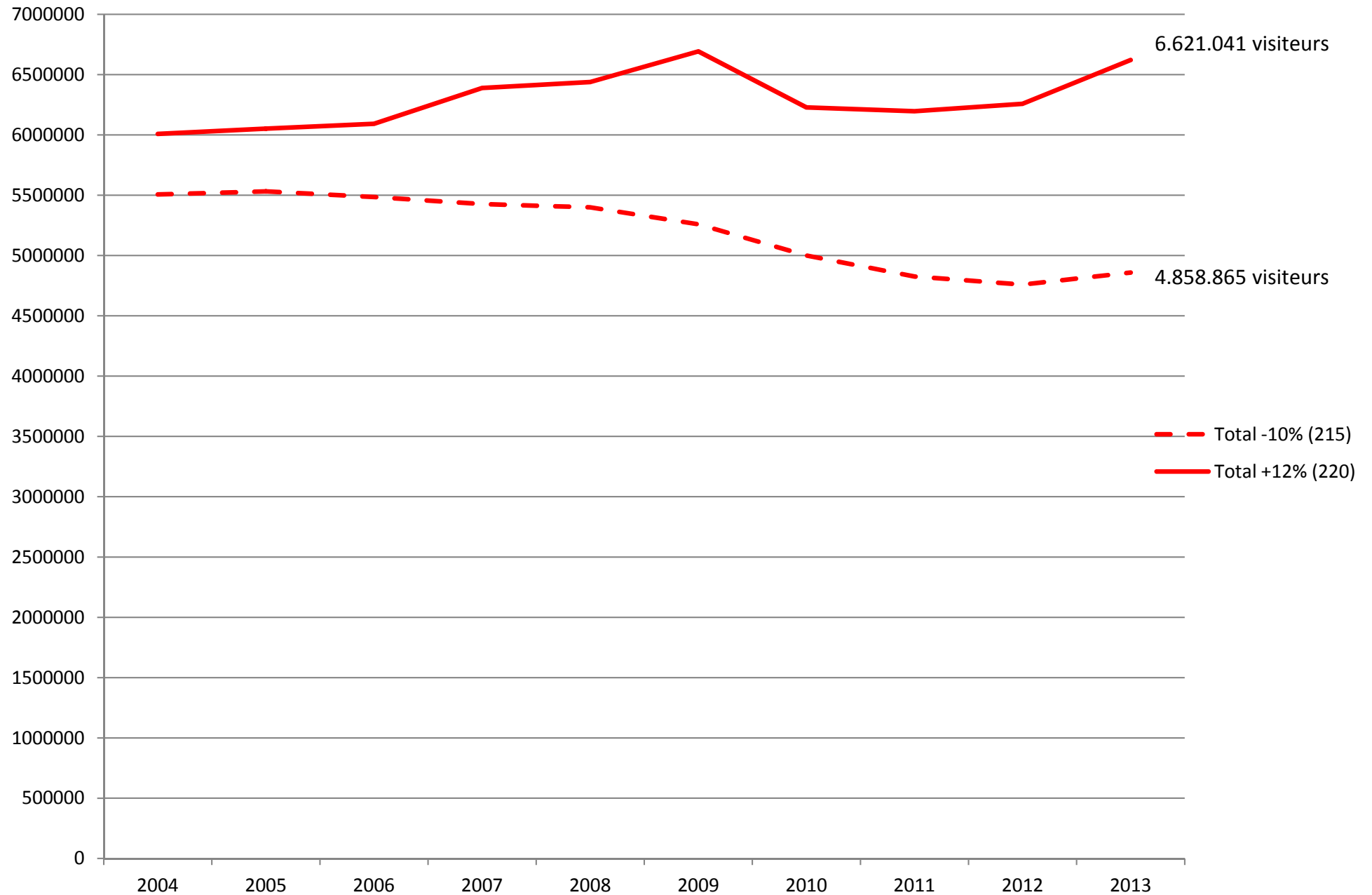
Source OTW

(215) Données hors Pairi-Daiza, Plopsacoo, Grand Curtius, Musée Hergé et Musée de la Vie wallonne.



# Fréquentation des attractions touristiques de 2004 à 2013

échantillon de 220 -215 attractions

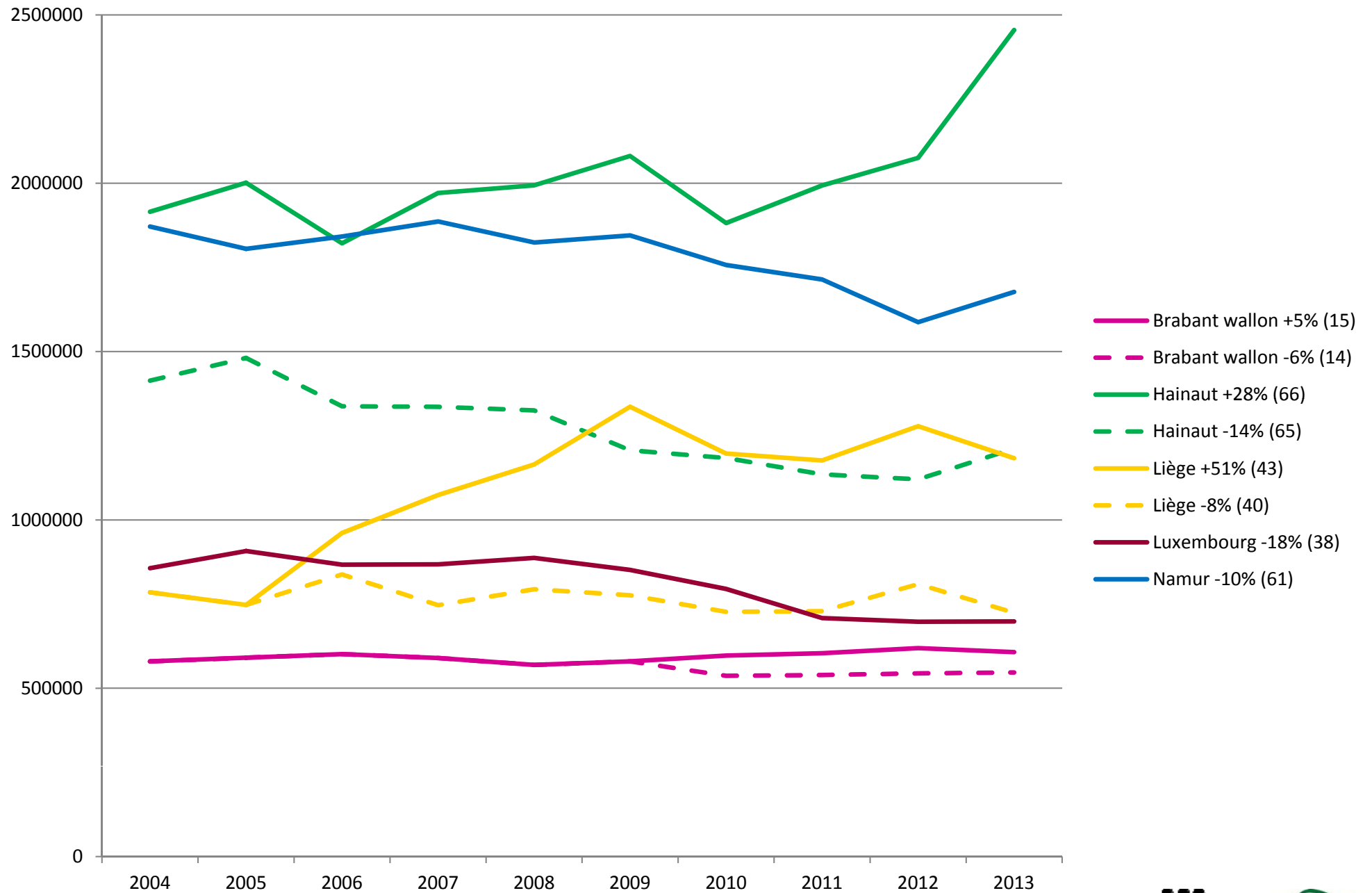


(215) Données hors Pairi-Daiza, Plopsacoo, Grand Curtius, Musée Hergé et Musée de la Vie wallonne



# Fréquentation des attractions touristiques de 2004 à 2013

échantillon de 220-215 attractions par province

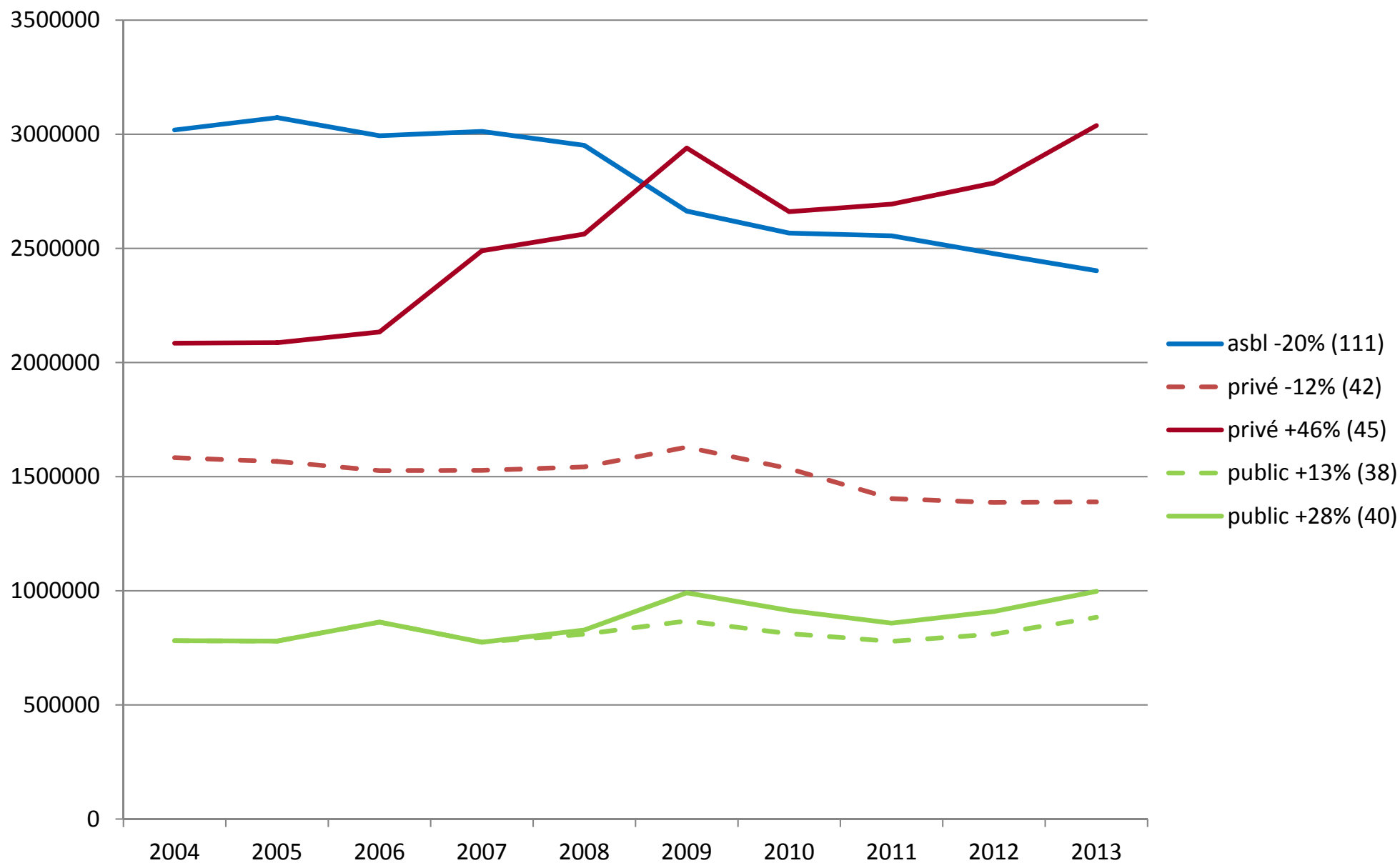


(215) Données hors Pairi-Daiza, Plopsacoo, Grand Curtius, Musée Hergé et Musée de la Vie wallonne



# Fréquentation des attractions touristiques de 2004 à 2013

échantillon de 220 -215 attractions par statut juridique

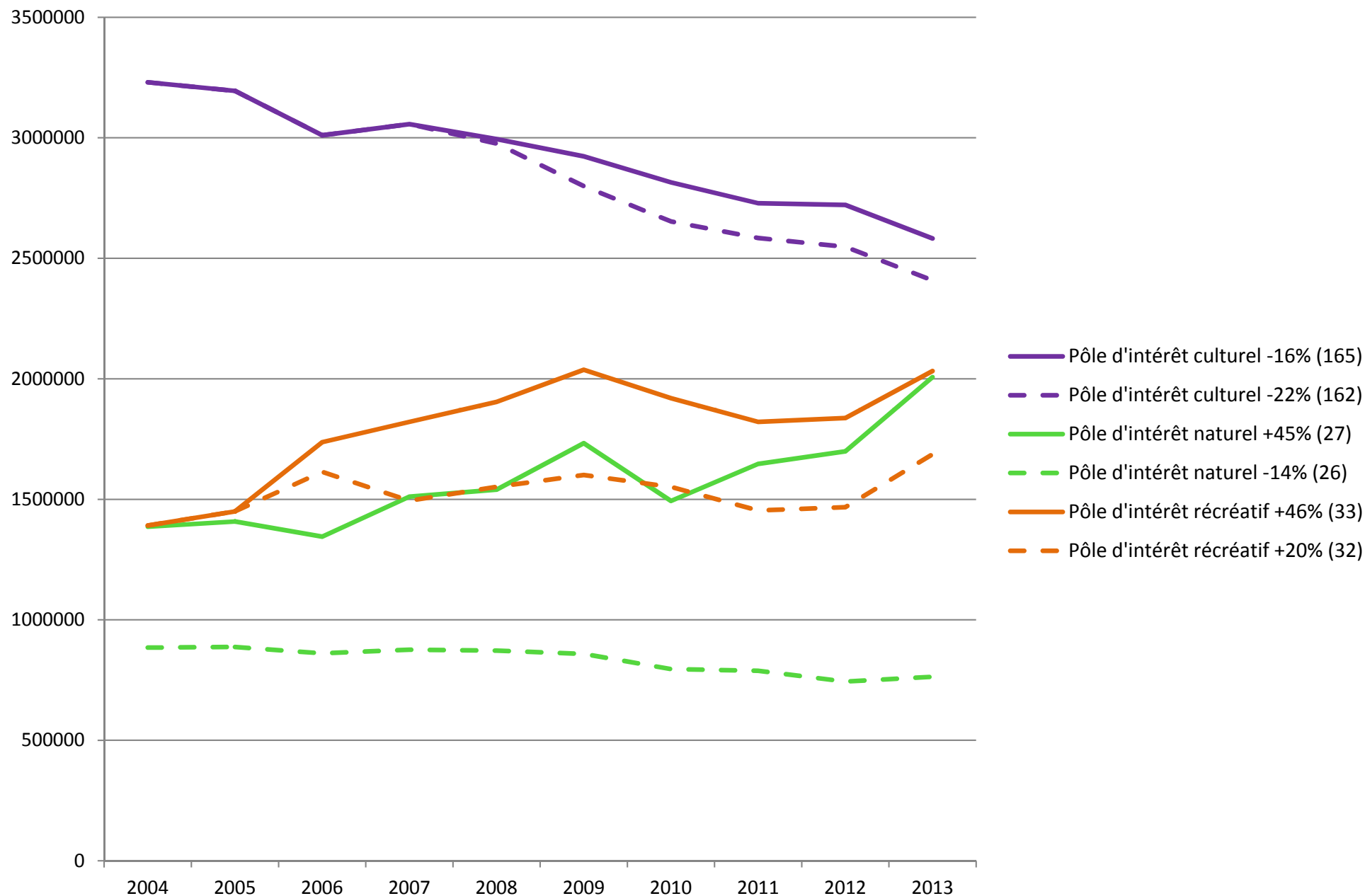


(215) Données hors Pairs-Daiza, Plopsaco, Grand Curtius, Musée Hergé et Musée de la Vie wallonne



# Fréquentation des attractions touristiques de 2004 à 2013

échantillon de 220-215 attractions par pôle

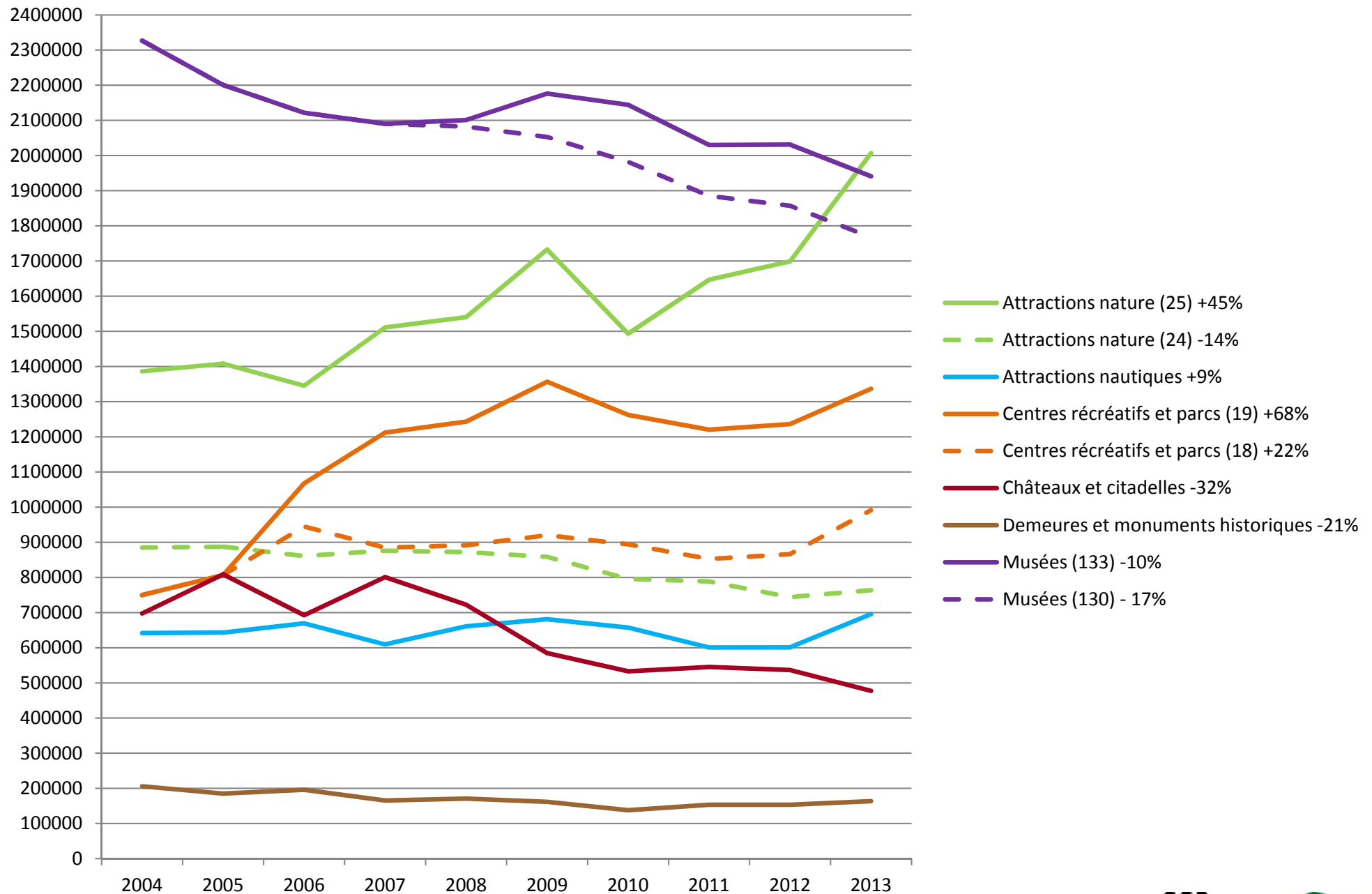


(215) Données hors Pairi-Daiza, Plopsacoo, Grand Curtius, Musée Hergé et Musée de la Vie wallonne



# Fréquentation des attractions touristiques de 2004 à 2013

échantillon de 220-215 attractions par typologie

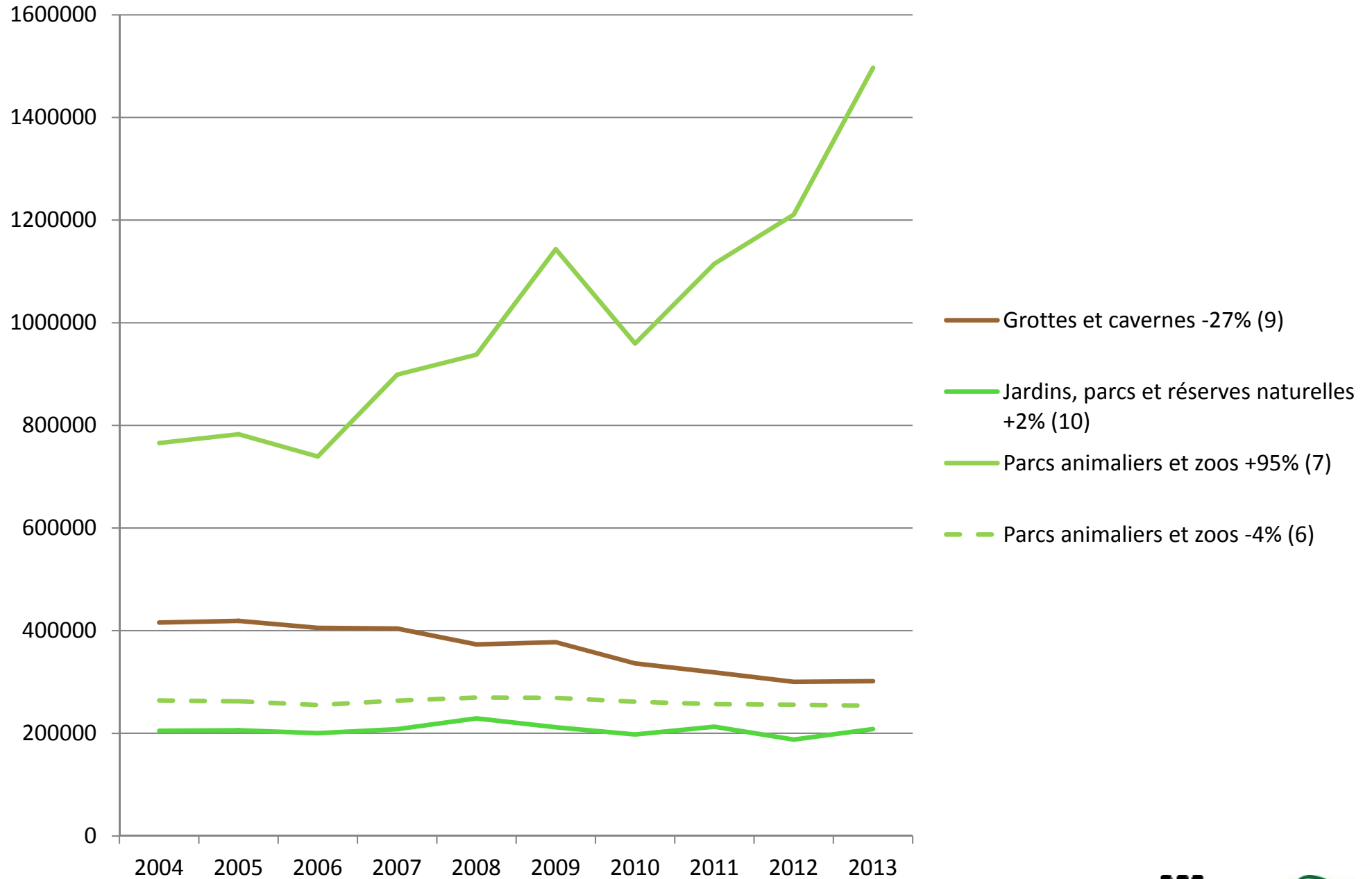


(215) Données hors Pairi-Daiza, Plopsacoo, Grand Curtius, Musée Hergé et Musée de la Vie wallonne



# Fréquentation des attractions touristiques de 2004 à 2013

échantillon de 26-25 attractions par sous-typologie attractions nature



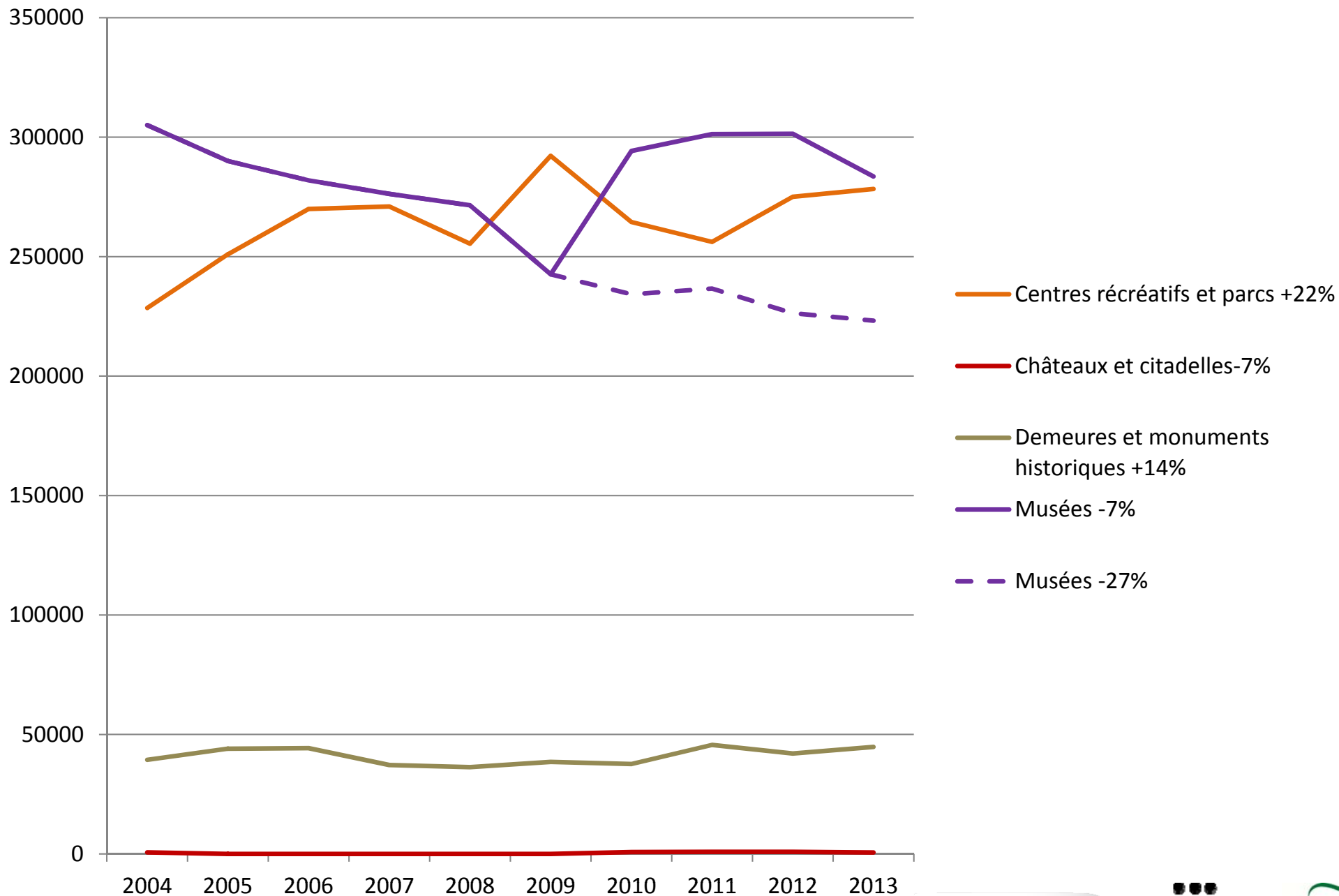
Parcs animaliers et zoos (6) Données hors Pairi-Daiza





# Fréquentation des attractions touristiques de 2004 à 2013

échantillon de 15-14 attractions par typologie – Brabant wallon

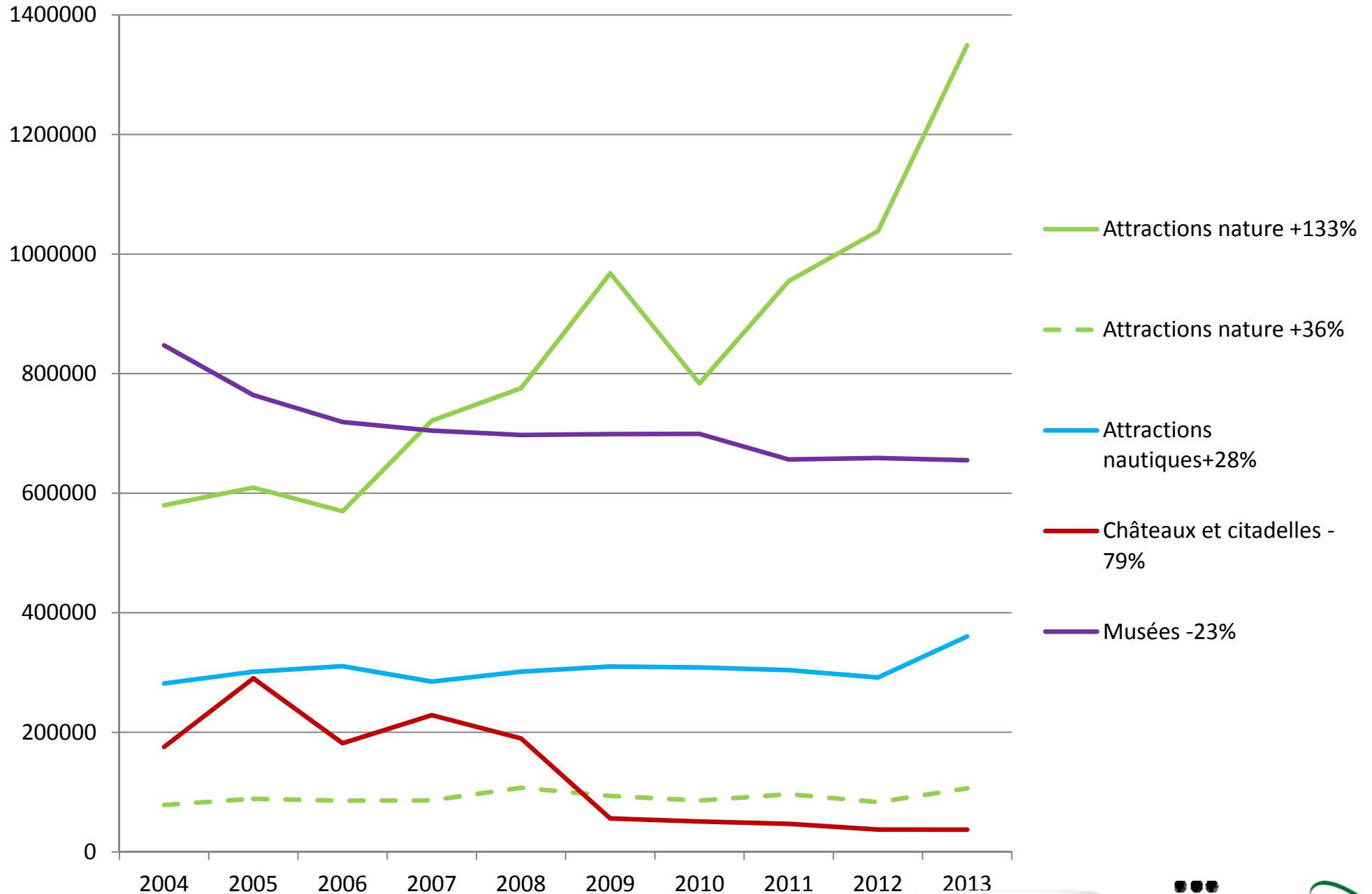


Musées (8) Données hors Musée Hergé



# Fréquentation des attractions touristiques de 2004 à 2013

échantillon de 66-65 attractions par typologie - Hainaut

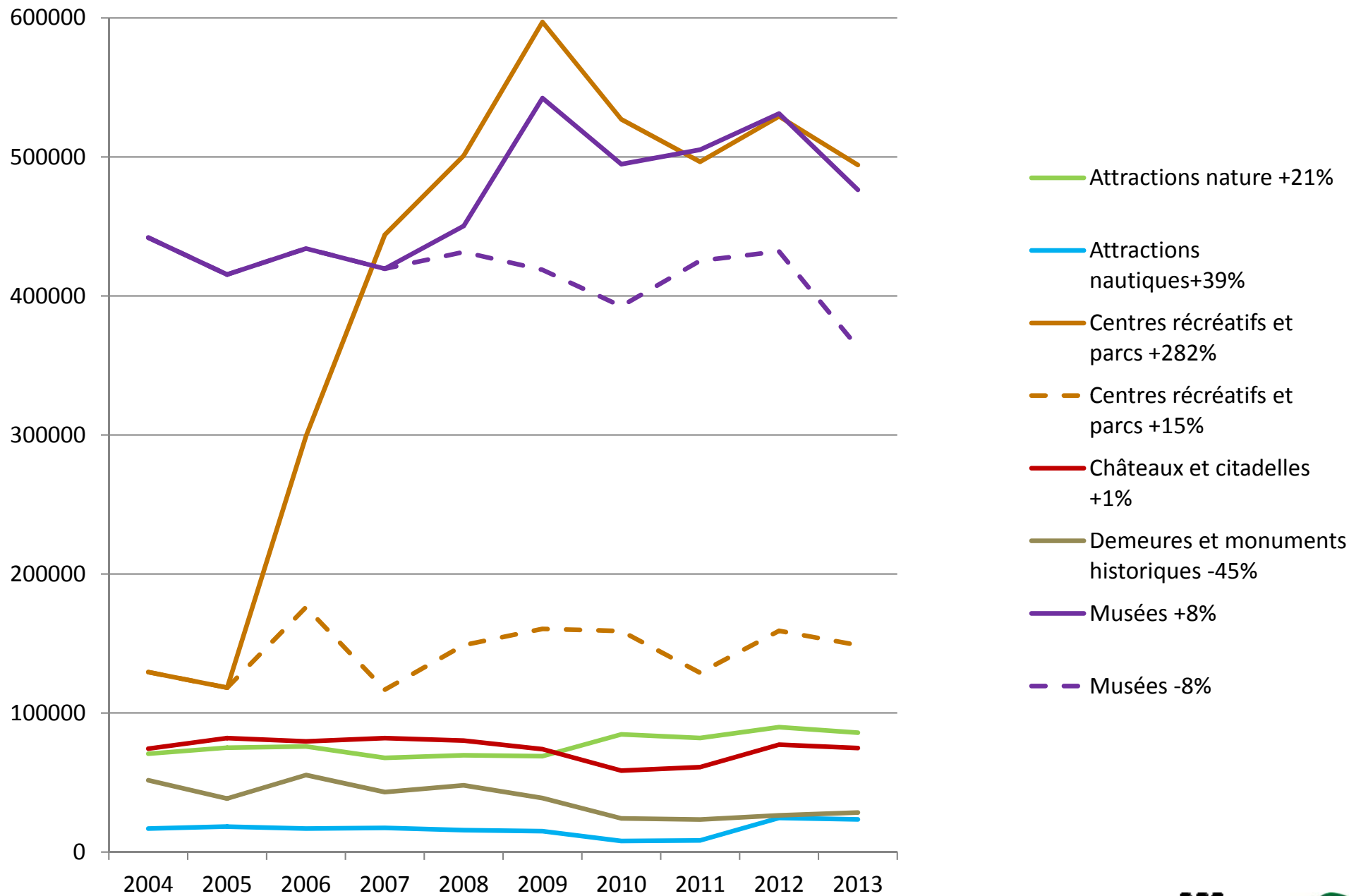


Attractions nature (6) Données hors Pairi-Daiza



# Fréquentation des attractions touristiques de 2004 à 2013

échantillon de 43-40 attractions par typologie - Liège

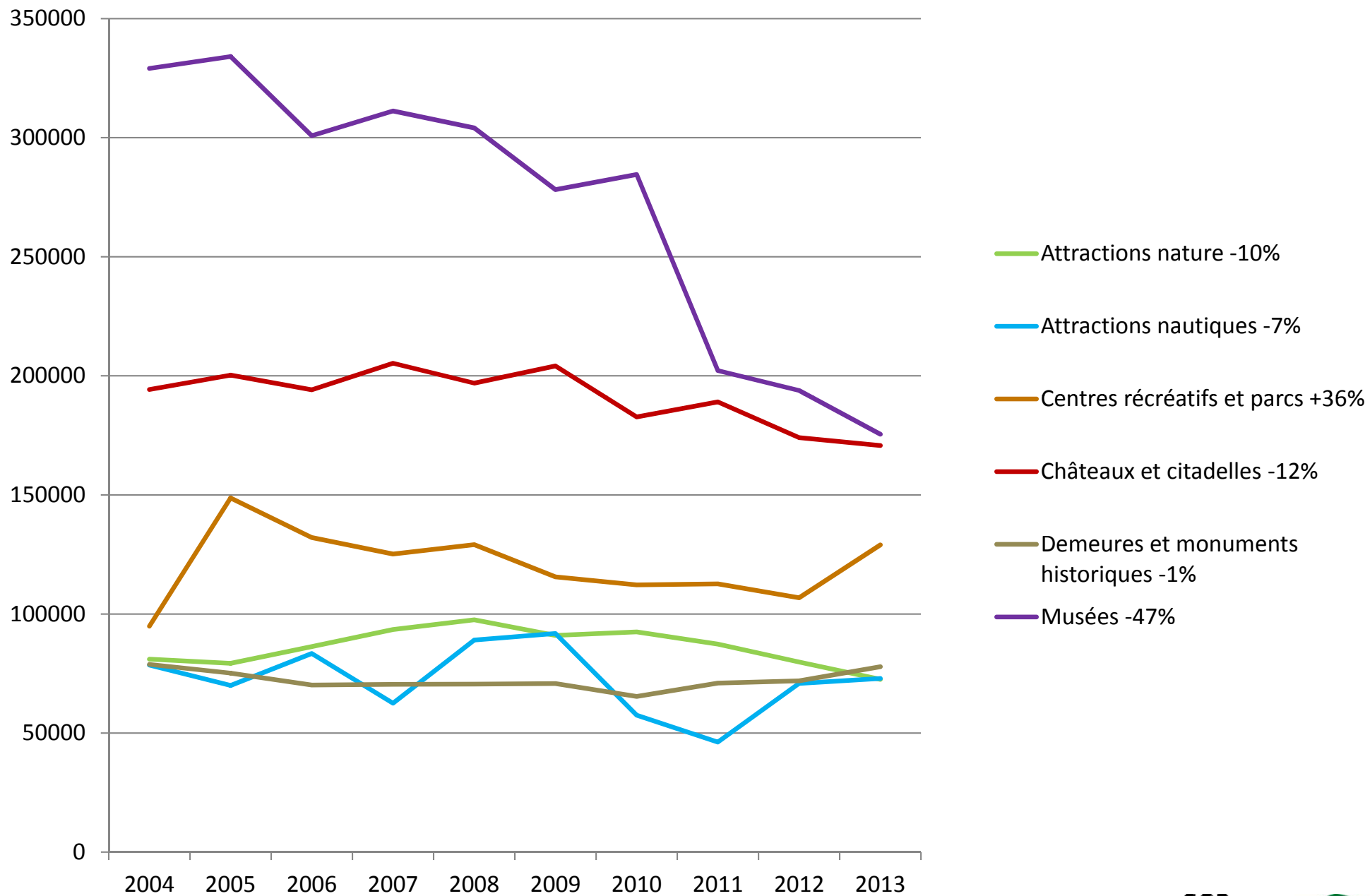


(40) Données hors Plopsacoo, Grand Curtius et Musée de la Vie wallonne



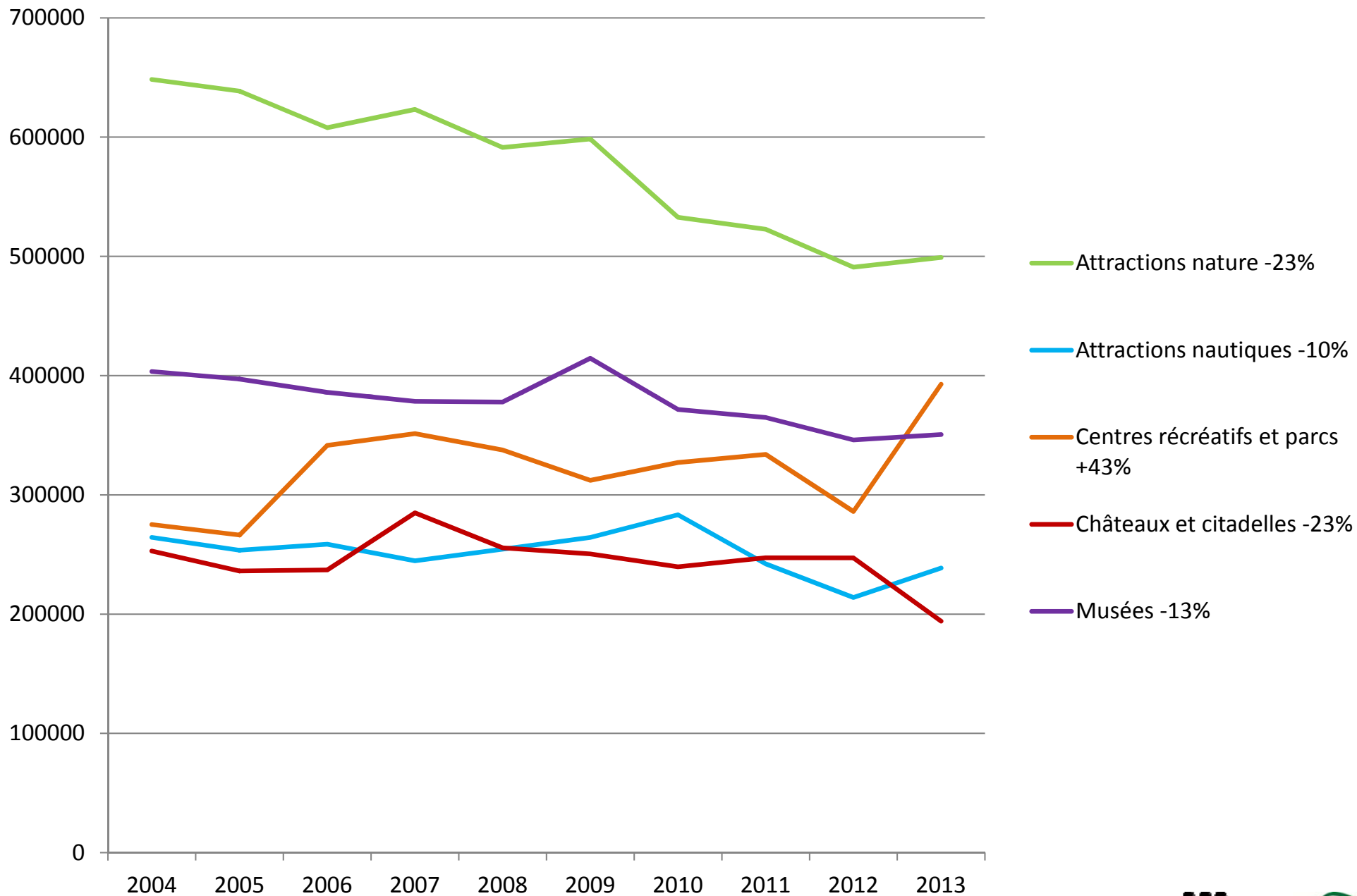
# Fréquentation des attractions touristiques de 2004 à 2013

échantillon de 38 attractions par typologie - Luxembourg



# Fréquentation des attractions touristiques de 2004 à 2013

échantillon de 61 attractions par typologie - Namur



# Echantillon 2 pris en compte pour l'analyse de la fréquentation annuelle par nationalité de 2008 à 2013

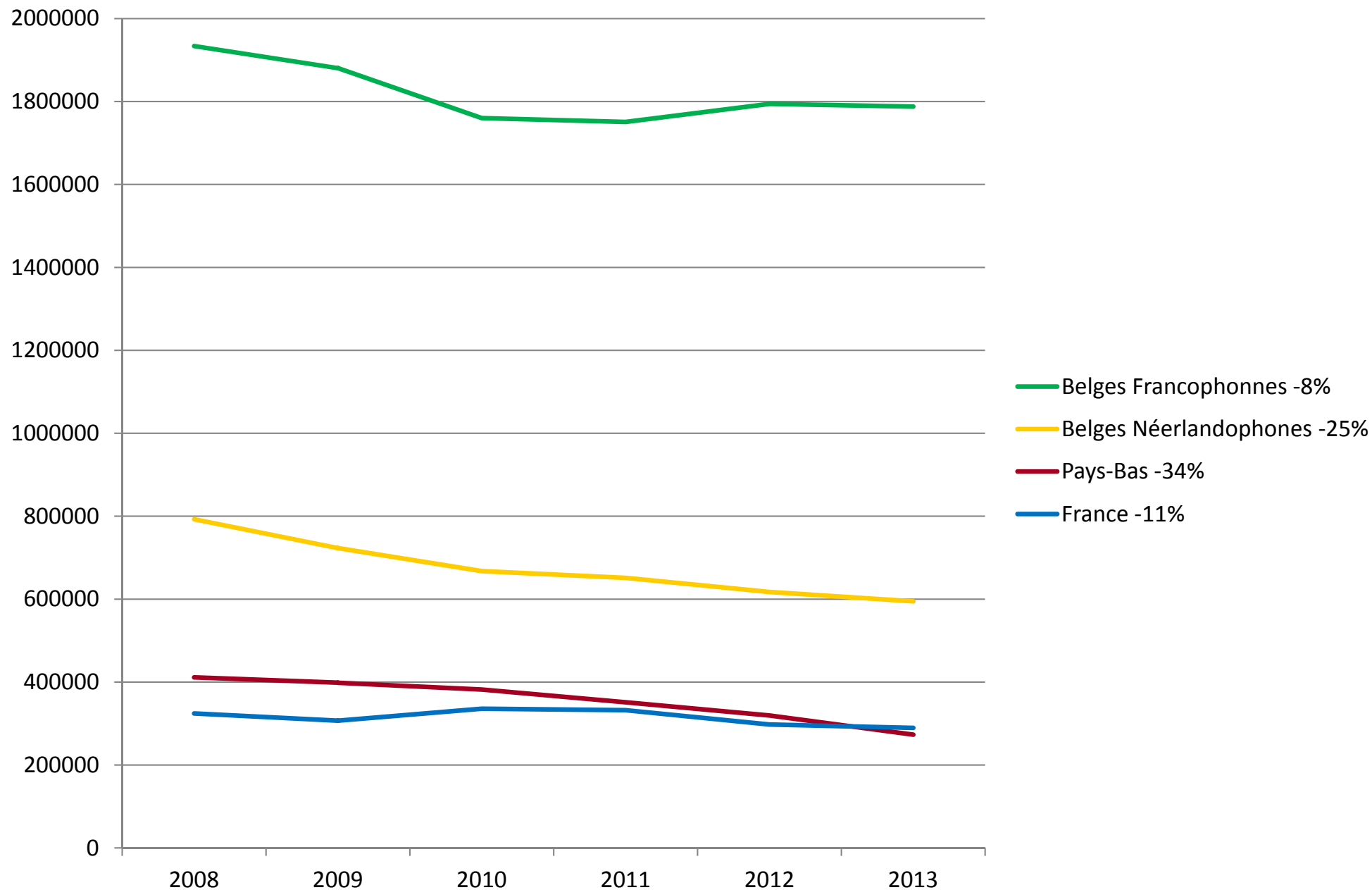
Province	Nombre
Brabant wallon	10
Hainaut	36
Liège	15
Luxembourg	24
Namur	42
<b>Total général</b>	<b>127</b>

Pôle	Nombre
Pôle d'intérêt culturel	99
Pôle d'intérêt naturel	15
Pôle d'intérêt récréatif	13
<b>Total général</b>	<b>127</b>

Typologie	Nombre
Attractions nature	14
Attractions nautiques	7
Centres récréatifs et parcs	9
Châteaux et citadelles	13
Demeures et monuments historiques	10
Musées	74
<b>Total général</b>	<b>127</b>

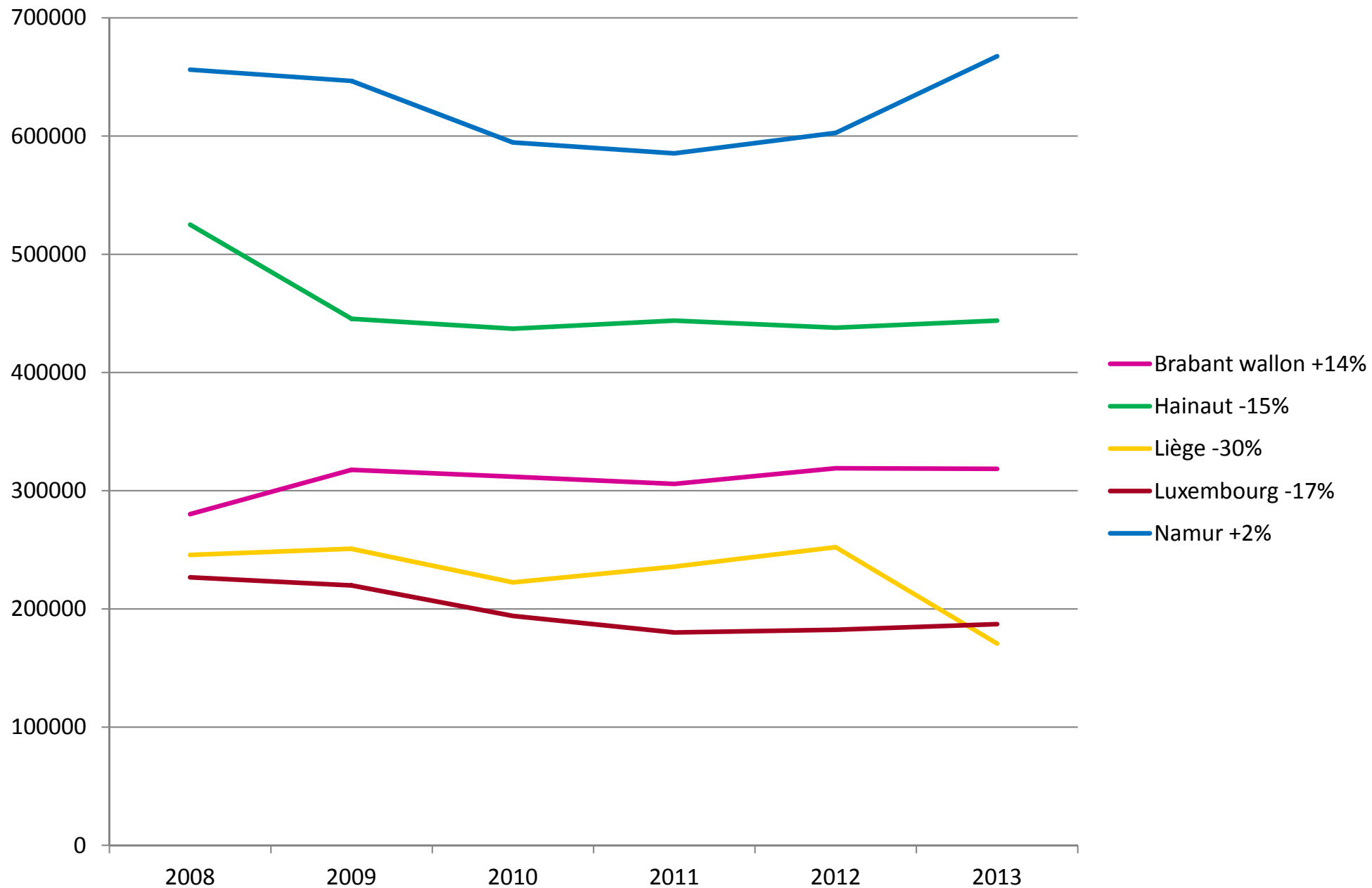
# Fréquentation des attractions touristiques de 2008 à 2013

*échantillon de 127 attractions par nationalité*



# Fréquentation des attractions touristiques de 2008 à 2013

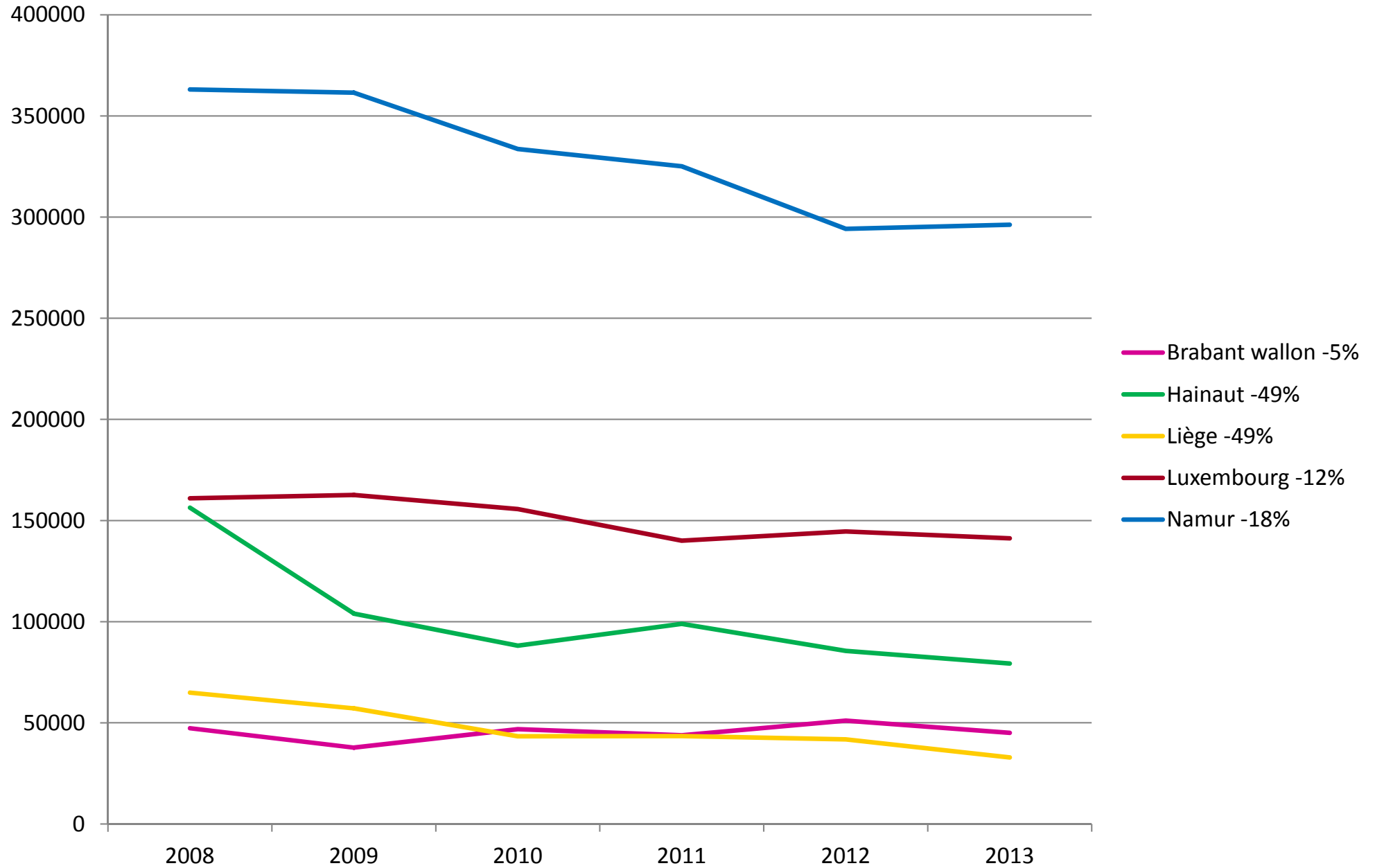
échantillon de 127 attractions par province - belges francophones





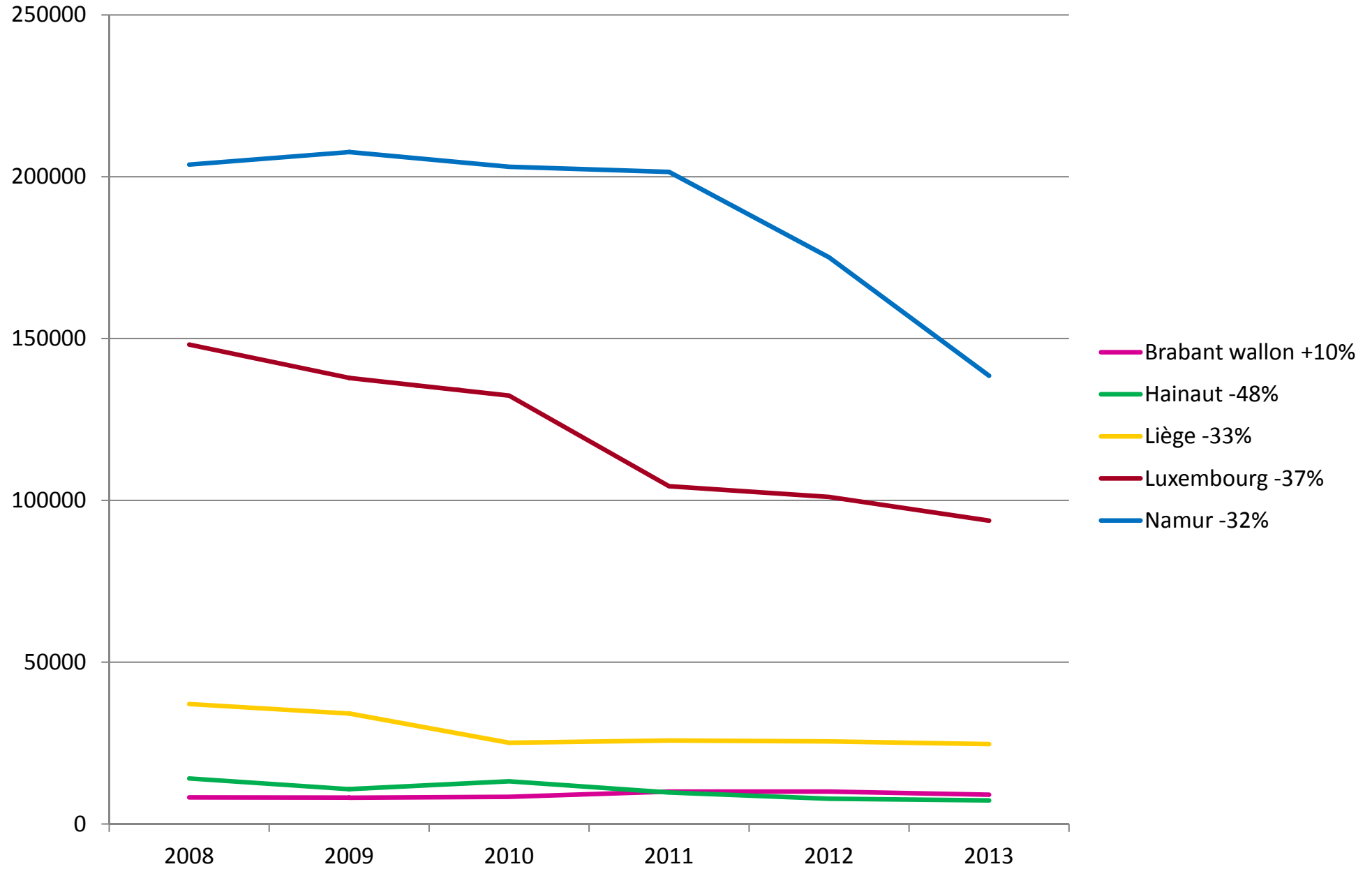
# Fréquentation des attractions touristiques de 2008 à 2013

échantillon de 127 attractions par province - belges néerlandophones



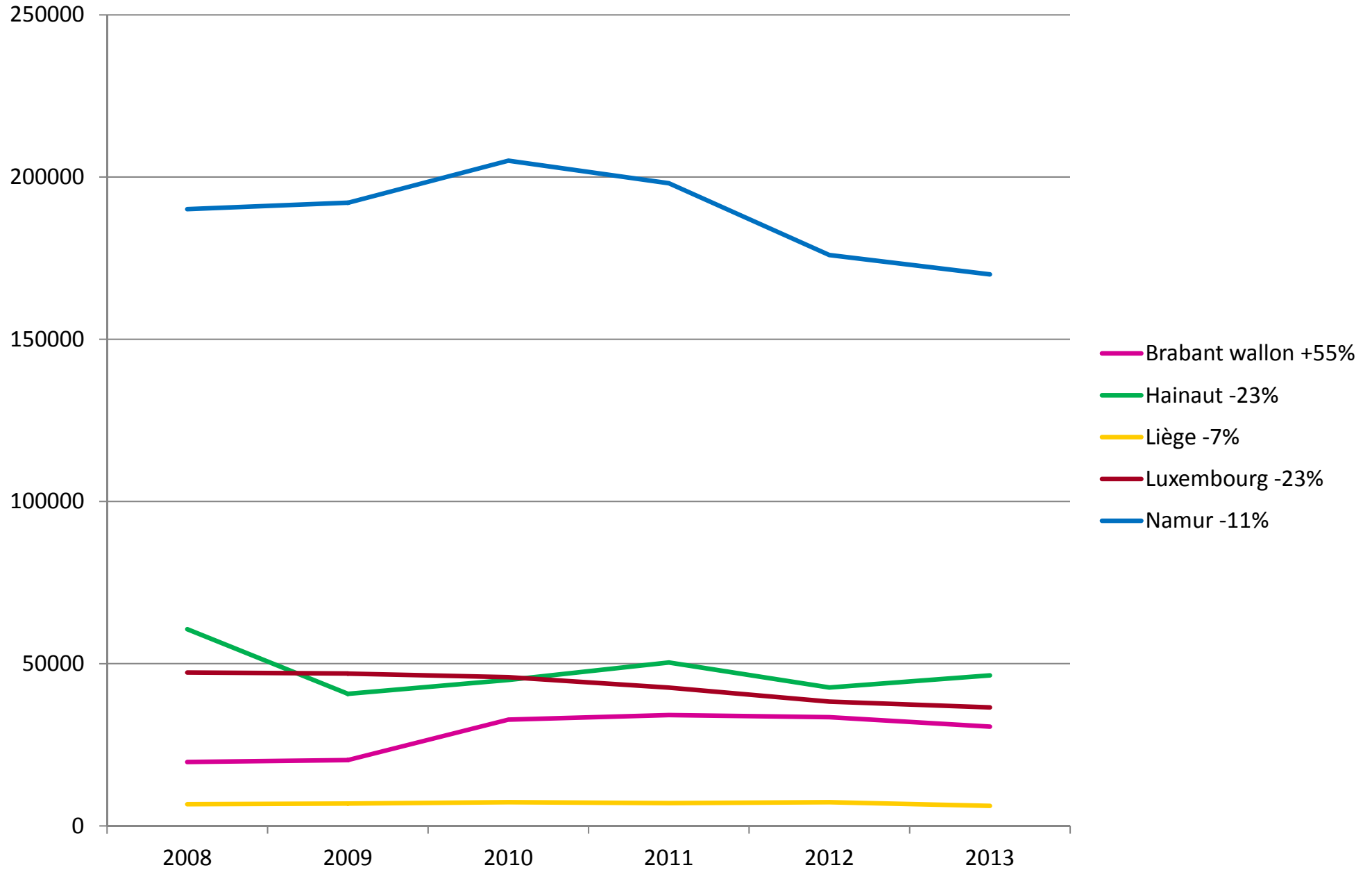
# Fréquentation des attractions touristiques de 2008 à 2013

échantillon de 127 attractions par province - néerlandais



# Fréquentation des attractions touristiques de 2008 à 2013

échantillon de 127 attractions par province - français



# Suite du diagnostic du secteur des attractions touristiques



# DIAGNOSTIC DU SECTEUR DES ATTRACTIONS TOURISTIQUES

1. La fréquentation du secteur est à la baisse mais avec un soubresaut en 2013!
2. Si Namur a retrouvé un peu de progression, le Luxembourg reste très touché (recul des touristes). La situation des attractions culturelles à Liège devient préoccupante.
3. Les asbl continuent de souffrir le plus de cette diminution de fréquentation. Le secteur privé, hormis 3 infrastructures qui influencent fortement l'échantillon, est aussi en perte.
4. Le pôle culturel est en chute de 22% : châteaux & citadelles -32%, demeures & monuments historiques -21% et musées -17%.

# DIAGNOSTIC DU SECTEUR DES ATTRACTIONS TOURISTIQUES

5. La clientèle belge francophone (excursionnistes & groupes) reste la plus importante pour notre secteur. même si elle est en diminution. Seuls les attractions nautiques, les centres récréatifs et les musées d'artisanat et de folklore progressent sur cette clientèle.
6. Diminution marquée de la clientèle de Flandre surtout pour les provinces du Hainaut et de Liège. Seules les attractions nautiques progressent.
7. Perte sur les Pays-Bas (surtout à Namur et en Luxembourg). Tous les types d'attractions sont touchés.
8. La France est devenue le 1<sup>er</sup> marché étranger avant les Pays-Bas cette année! Les attractions nautiques, les musées de sciences et nature sont toujours en progression sur cette clientèle.

