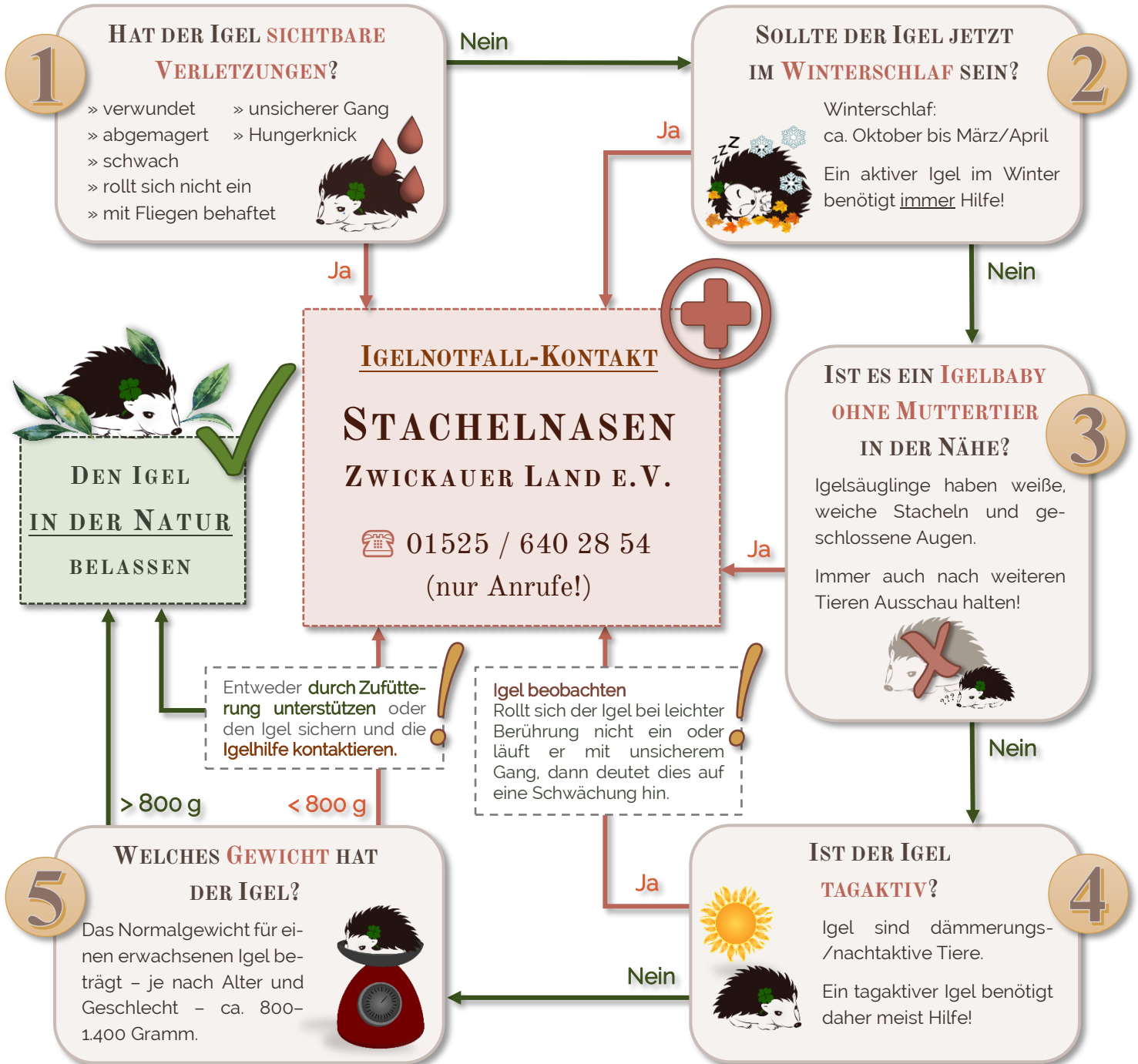


LEITFADEN

Wann benötigt ein Igel Hilfe?



Bitte beachten Sie, dass Igel **besonders geschützte Wildtiere** sind. Daher sollte immer **sofort** eine Igelstation oder ein igelkundiger Tierarzt konsultiert werden. Beim Umgang mit Igeln sind angemessene Kenntnisse und Fähigkeiten für die artgerechte Betreuung, Versorgung und Unterbringung nach § 2 Abs. 3 TierSchG **zwingend erforderlich**.

STACHELNASEN ZWICKAUER LAND E.V.