



松崎たかひろ

千葉県議会議員
(柏市選出)

県政レポート No.11

2022年8月15日発行

つくばエクスプレス(TX)は2005年(平成17年)8月開業、17年経過しました。TX沿線の埼玉県、千葉県、茨城県を結ぶ「都市軸道路」は重要な広域幹線道路であり、都市軸道路が全線開通することで首都直下型地震などの災害時の救命活動、復旧活動に大きな役割を果たし「三郷流山橋」や「国道16号のアンダーパス」工事が進められています。但し、守谷市と柏市間の「利根川渡河部」の整備については未だ整備手法が決定していません。そこで関係5市、柏市、流山市、つくばみらい市、守谷市、つくば市が要望書を提出しました。

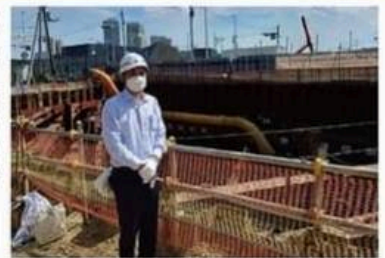
都市軸道路 柏市十余二船戸線 アンダーパス工事を視察



担当者から説明を聴く松崎県議



国道16号線と都市基軸道路の交差部において、国道の地下をトンネルによって横断するアンダーパス工事(国道16号との立体交差化)が始まり、今後は引き続き、トンネル前後の関連工事を実施。



視察中の松崎県議

十余二船戸トンネル完成予想図



都市軸道路 「利根川渡河部」の 早期着工をめざす！



都市軸道路は、将来的には埼玉県三郷市の東京外かく環状道路(一般国道298号線)と、茨城県つくば市の一般国道354号線を結ぶ全長32.5kmの広域幹線道路となります。千葉県流山市からは、つくばエクスプレスと並行し、柏市北部からみらい平までは鉄道との一体的構造として計画されています。



守谷トンネル

2023年春 三郷流山橋開通予定 都市軸道路に接続



工事中の三郷流山橋

おおたかの森駅周辺から新三郷駅周辺の約9km。三郷市や流山市は人口増加、大型商業施設等の進出により交通需要が急速に高まっています。しかし、三郷市と流山市を往来できる橋は「流山橋」しかなく平日休日問わず渋滞が大きな課題でした。有料道路事業を採用することにより約5年という短期間で橋を完成させ、早期に交通課題を解決すべく道路整備を進めています。