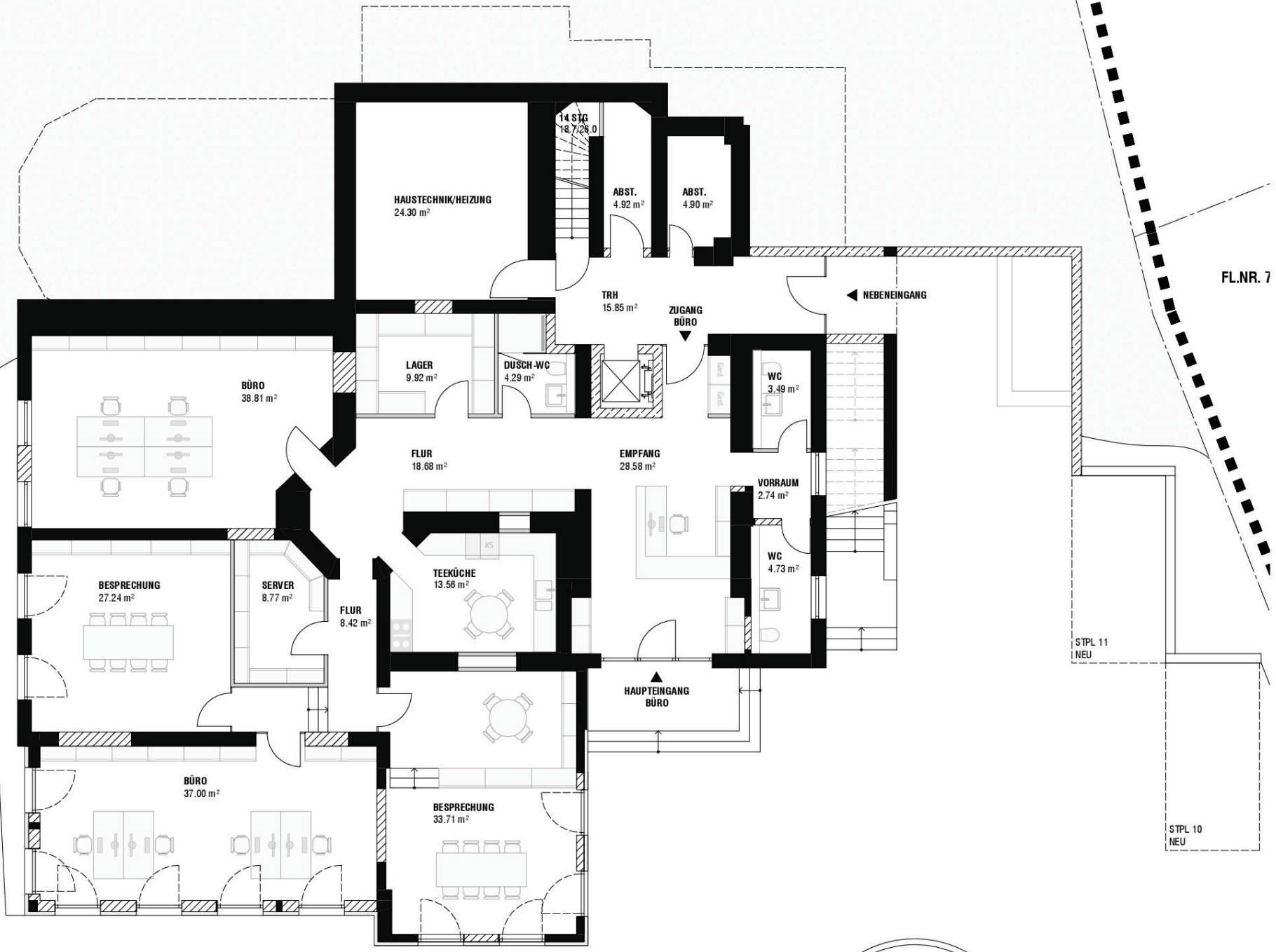




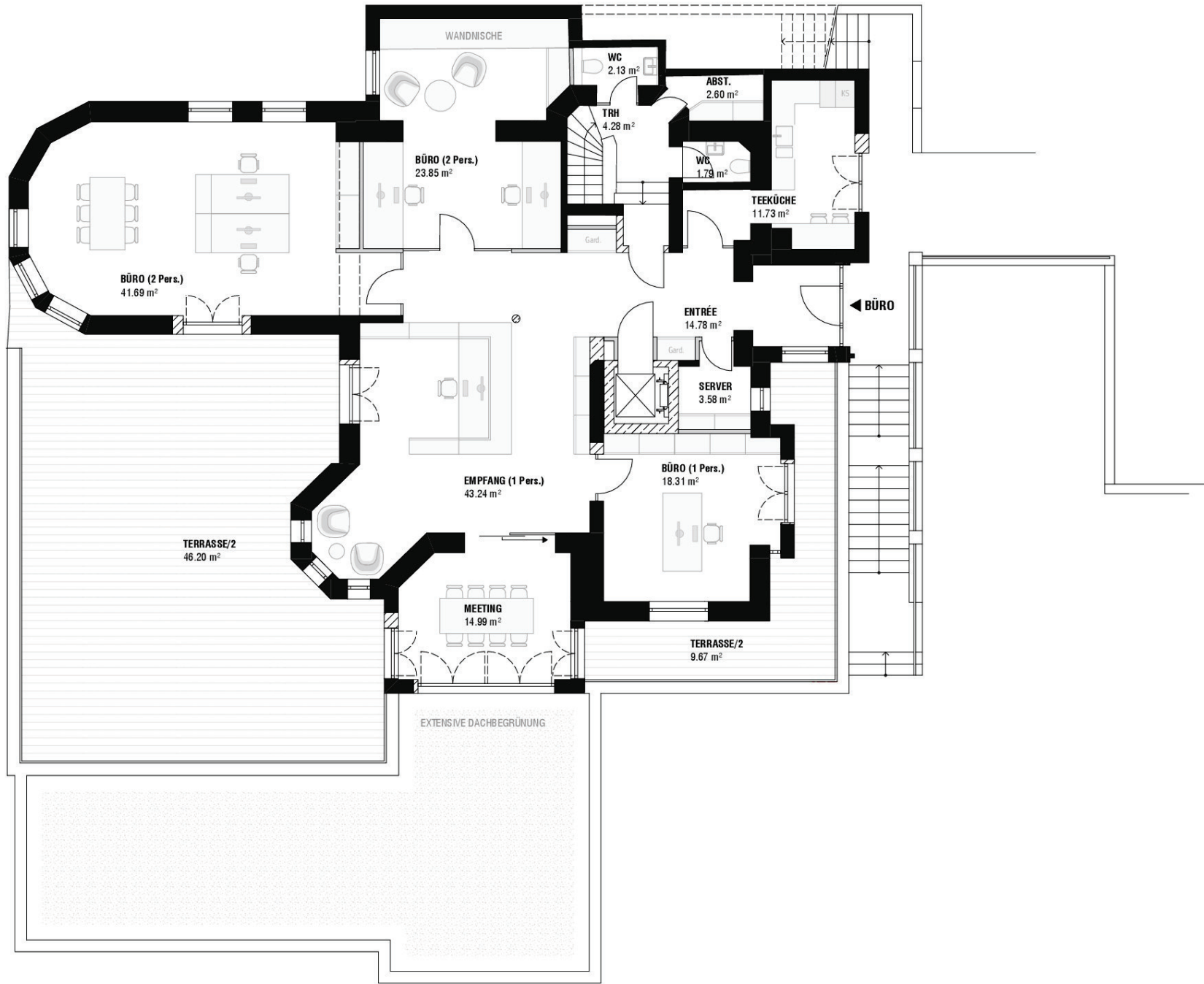


**GRUNDRISS ERDGESCHOSS**  
M 1 : 100





**GRUNDRISS 1. OBERGESCHOSS**  
M 1 : 100



Heinrich-Knote-Straße 2  
82343 Pöcking  
Flur-Nr: 771/9



Sanierung und Umbau einer Villa, Neubau einer Tiefgarage

05.09.2023

---

### Gewerbeflächen

Erdgeschoss

|                     |                             |
|---------------------|-----------------------------|
| <b>Büro/Gewerbe</b> | <b>239,94 m<sup>2</sup></b> |
| Empfang             | 28,58 m <sup>2</sup>        |
| Vorraum             | 2,74 m <sup>2</sup>         |
| WC                  | 4,73 m <sup>2</sup>         |
| WC                  | 3,49 m <sup>2</sup>         |
| Flur                | 18,68 m <sup>2</sup>        |
| Lager               | 9,92 m <sup>2</sup>         |
| Dusch-WC            | 4,29 m <sup>2</sup>         |
| Teeküche            | 13,56 m <sup>2</sup>        |
| Büro                | 38,81 m <sup>2</sup>        |
| Flur                | 8,42 m <sup>2</sup>         |
| Server              | 8,77 m <sup>2</sup>         |
| Besprechung         | 27,24 m <sup>2</sup>        |
| Büro                | 37,00 m <sup>2</sup>        |
| Besprechung         | 33,71 m <sup>2</sup>        |

1.Obergeschoss

|                     |                             |
|---------------------|-----------------------------|
| <b>Büro/Gewerbe</b> | <b>229,17 m<sup>2</sup></b> |
| Entrée              | 14,78 m <sup>2</sup>        |
| Empfang             | 43,24 m <sup>2</sup>        |
| Server              | 3,58 m <sup>2</sup>         |
| Teeküche            | 11,73 m <sup>2</sup>        |
| WC                  | 1,79 m <sup>2</sup>         |
| WC                  | 2,13 m <sup>2</sup>         |
| Abst.               | 2,60 m <sup>2</sup>         |
| TRH                 | 4,28 m <sup>2</sup>         |
| Meeting             | 14,99 m <sup>2</sup>        |
| Büro                | 18,31 m <sup>2</sup>        |
| Büro                | 23,85 m <sup>2</sup>        |
| Büro                | 41,69 m <sup>2</sup>        |
| Terrasse x 0,5      | 46,20 m <sup>2</sup>        |

|                             |                             |
|-----------------------------|-----------------------------|
| <b>Gewerbefläche Gesamt</b> | <b>469,11 m<sup>2</sup></b> |
|-----------------------------|-----------------------------|



■■■■■  
**Prisma Real Estate GmbH**

Bothmerstraße 5

80634 München

+49 171 213 1014

**Ihr Ansprechpartner**

Dipl. Kfm. Nikolaus Kuner

Geschäftsführender Gesellschafter

[n.kuner@prisma-realestate.de](mailto:n.kuner@prisma-realestate.de)