



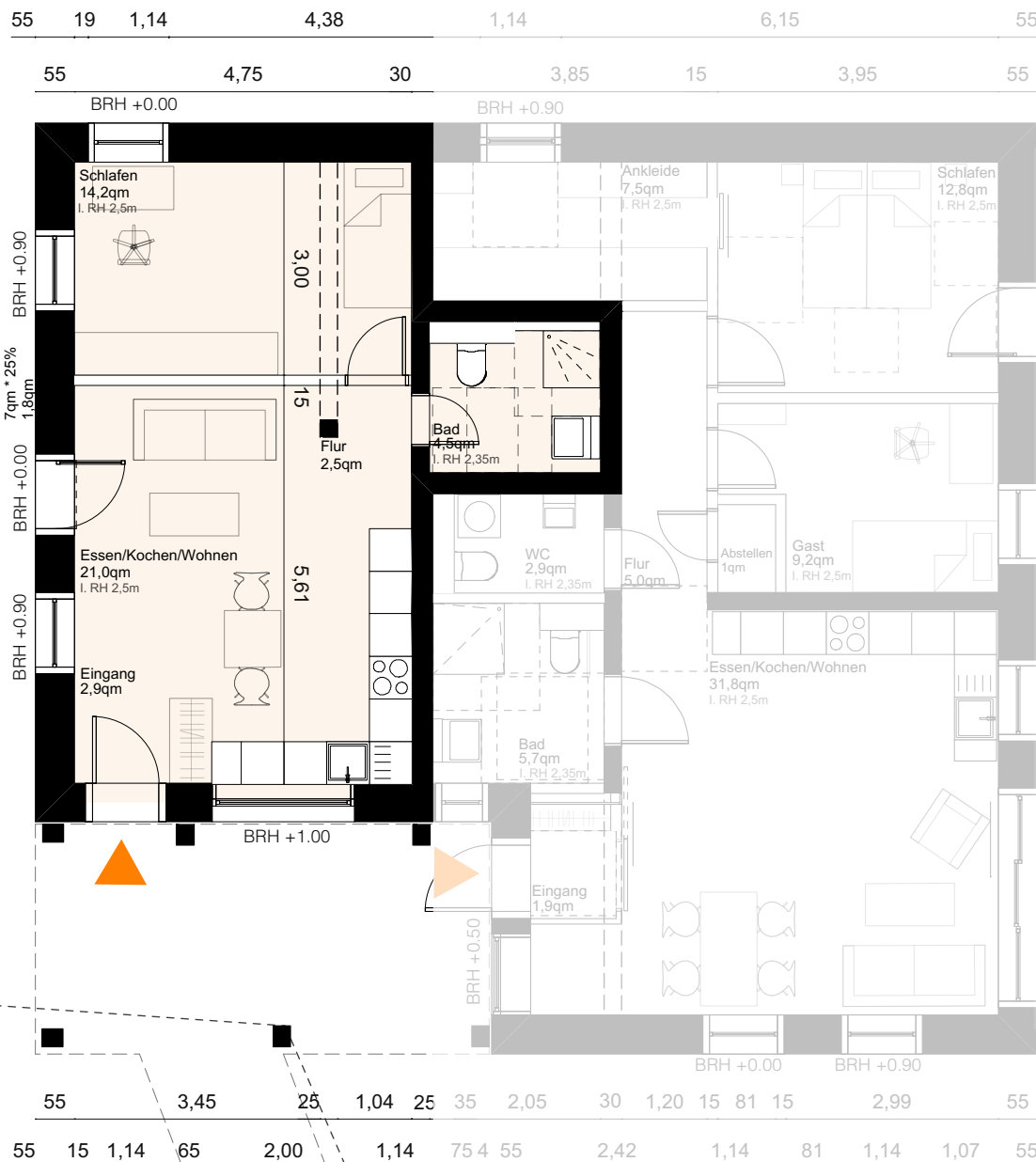
**POLYCHROM 1**  
projekt

Wohnung NO 0.1  
Etage EG  
Gebäude Nord-Ost

Fläche 47,29 m<sup>2</sup>  
Zimmer 2 ZKB  
Barrierefrei nein

Garten 13,0 m<sup>2</sup>  
Westlage

Alle Maße und Angaben sind unverbindlich und entsprechen dem angegebenen Planungsstand. Änderungen werden sich vorbehalten.



13,10

17 STG x 16,53 cm x 26,11 cm

planbezeichnung

Exposé

bauort

San-Pietro-Straße  
Wilhelm-Leuschner-Straße  
55218 Ingelheim am Rhein

bauherr/en

GeWIn e.G.  
Gemeinsam Wohnen Ingelheim  
c/o Johanna Baumann  
Welfenstraße 14, 55218 Ingelheim

architekt

bb22 architekten + stadtplaner  
NIDDASTR. 84  
60329 FRANKFURT AM MAIN

TEL. 069 - 9002197 - 0  
felix.nowak@bb22.net

maßstab

1:100

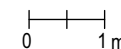
format

A4

stand

LP 3  
Entwurf

25.11.2021  
Vorabzug



bb22