



# SDPI Training

**DIVE-IN**  
Infoveranstaltung

# Herzlich Willkommen!



# Agenda SDPI DIVE - IN

1. Begrüßung und Check-in
2. Einführungs SDPI  
Handbuch
3. SDPI Journey
4. SDPI Fill-in





# SDPI Team



**Heike Grosch**

Tour Guide

#gerneperDU



**Michael Brose-Ahland**

Co-Facilitator

#gerneperDU

# Nachhaltigkeit



**"Sustainable development meets the needs of the present without compromising the ability of future generations to meet their own needs."**

Brundtland-Definition (1987)







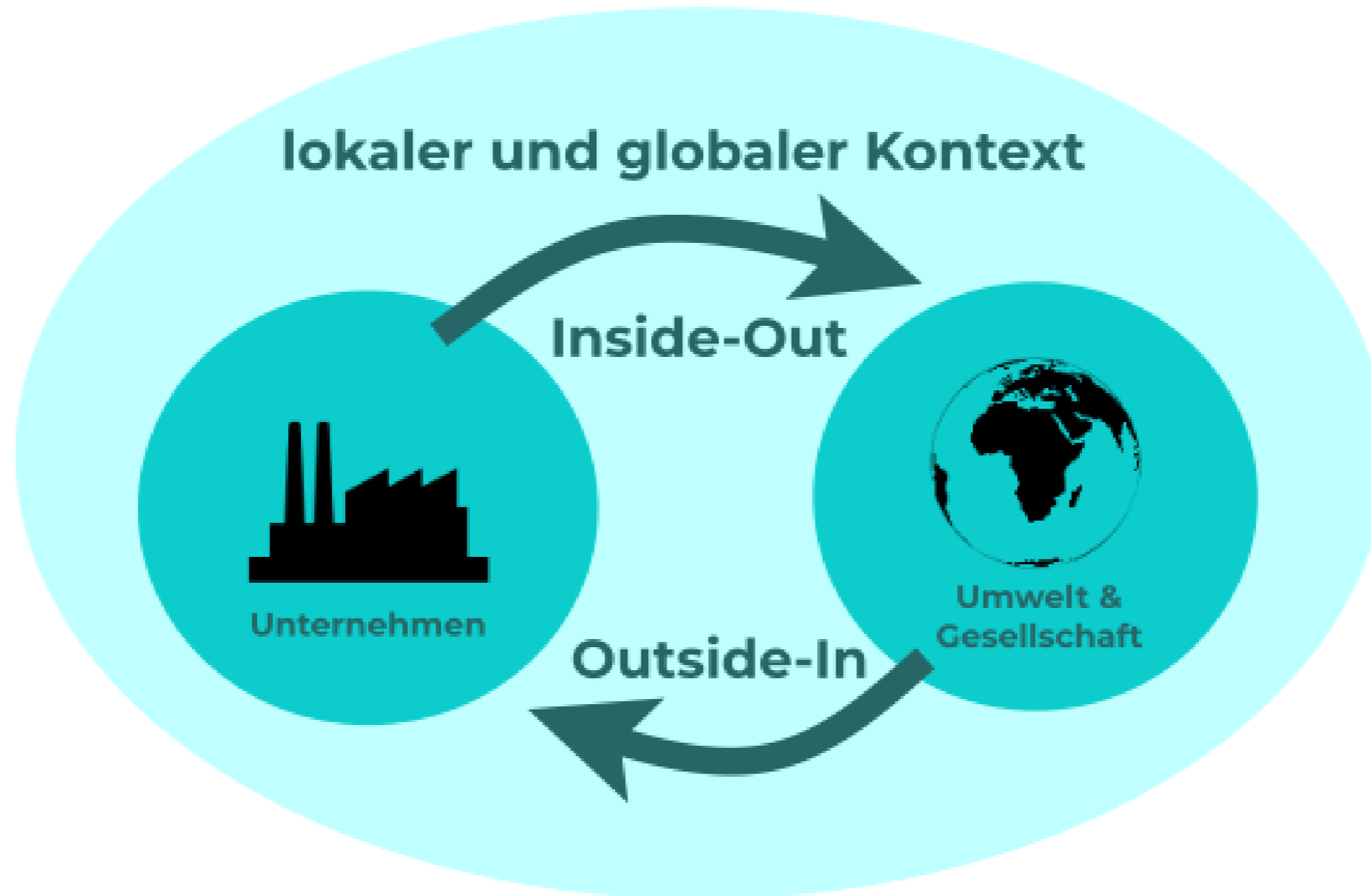
# Challenge: Big Disconnect

Aufsummierte  
Verbesserungen in  
Sachen Nachhaltigkeit  
durch die  
Unternehmen



Eigentlich notwendige  
Verbesserungen des  
gesamten  
Wirtschaftssystems für  
eine nachhaltige  
Entwicklung

# Kontextualisierung: 3-fache Wesentlichkeit

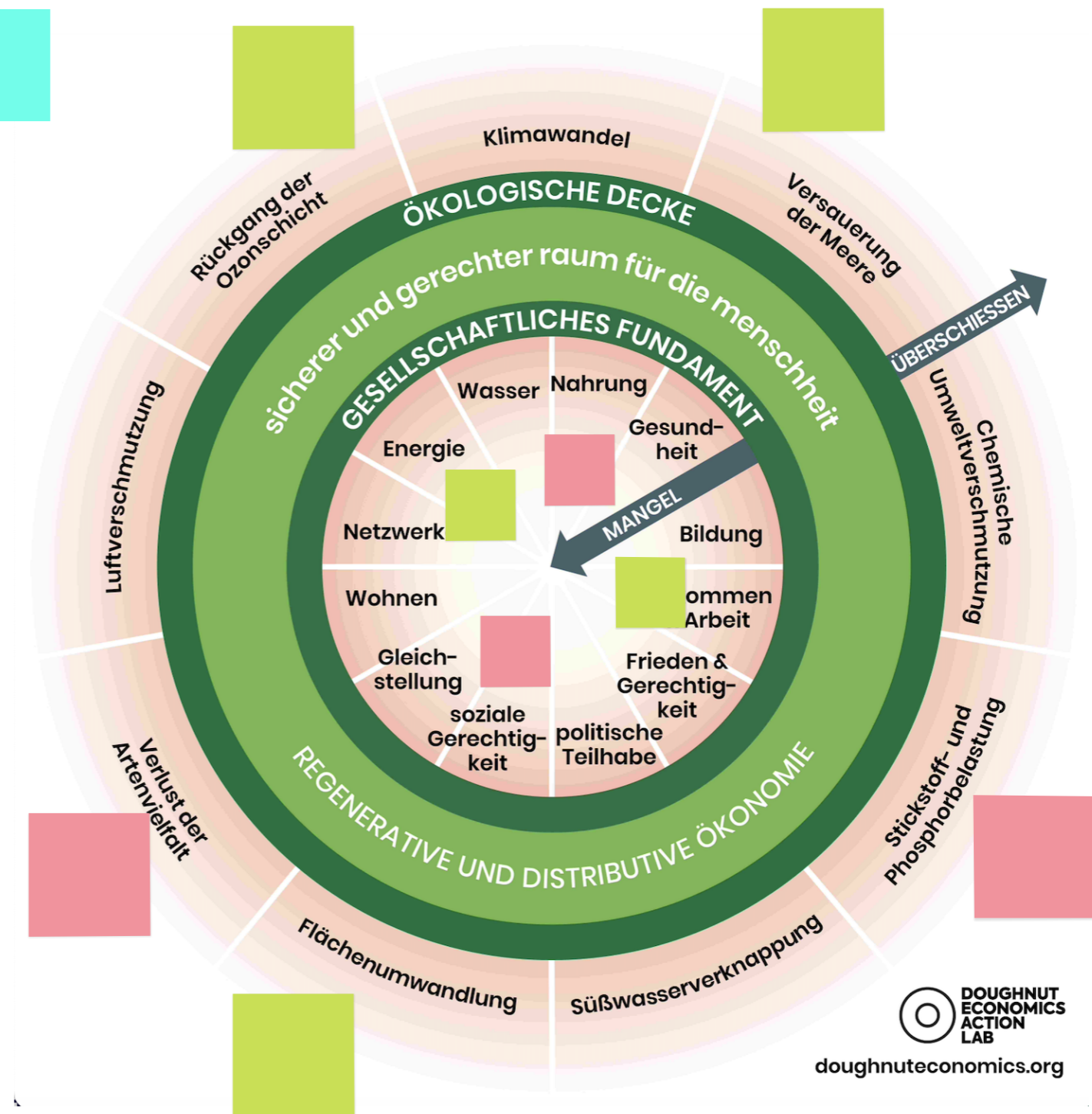






# Kontextbasierte Wesentlichkeitsanalyse

1. Bestimmung der Rahmens (Scope)
2. Identifizierung von Rechteinhaber\*innen (Stakeholder)
3. Auswirkungen des unternehmerischen Handelns
4. Festlegung der Wesentlichkeit



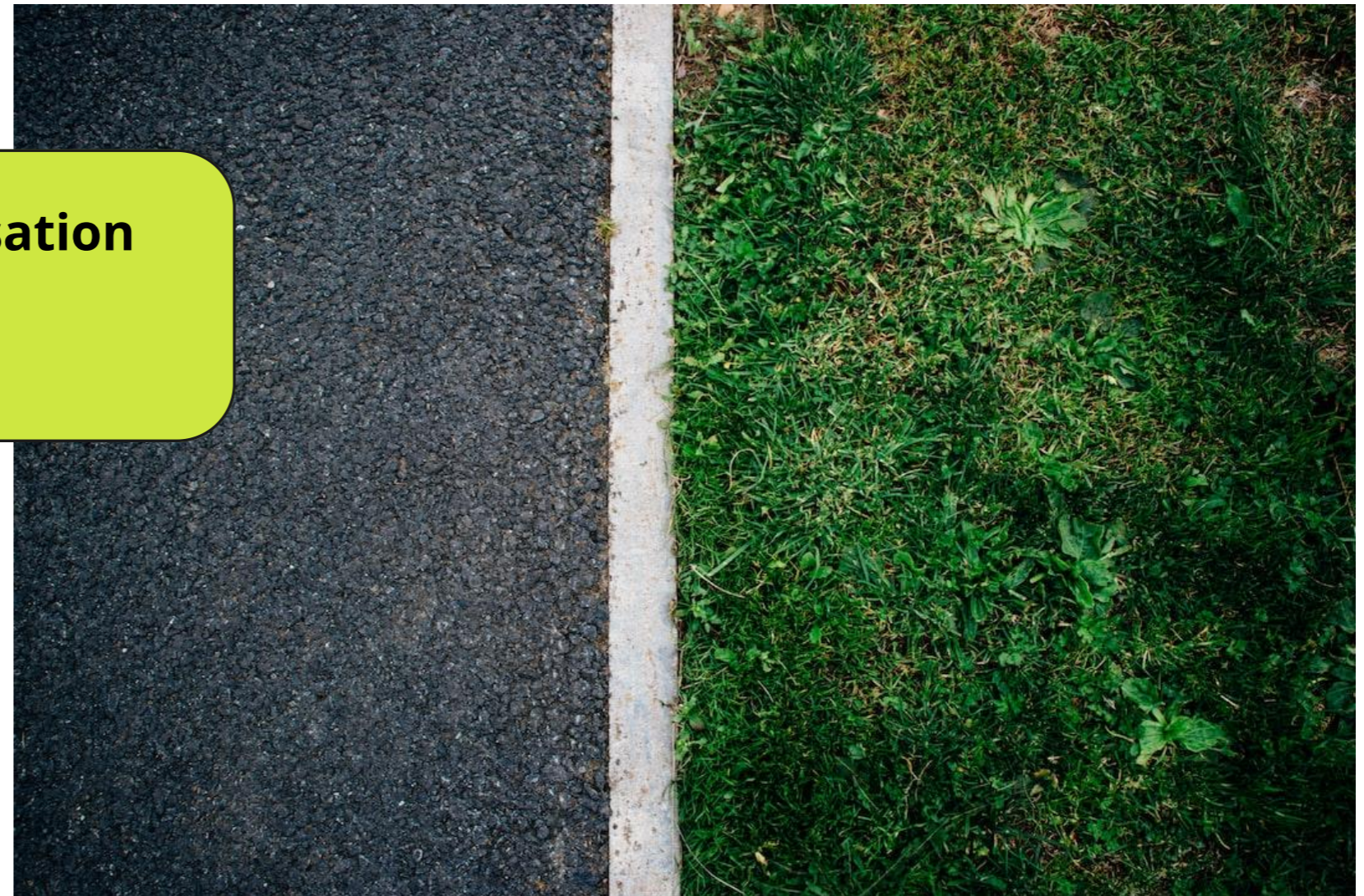


# Kontextualisierung



**Sustainability needs contextualisation  
within thresholds.**

Alan White

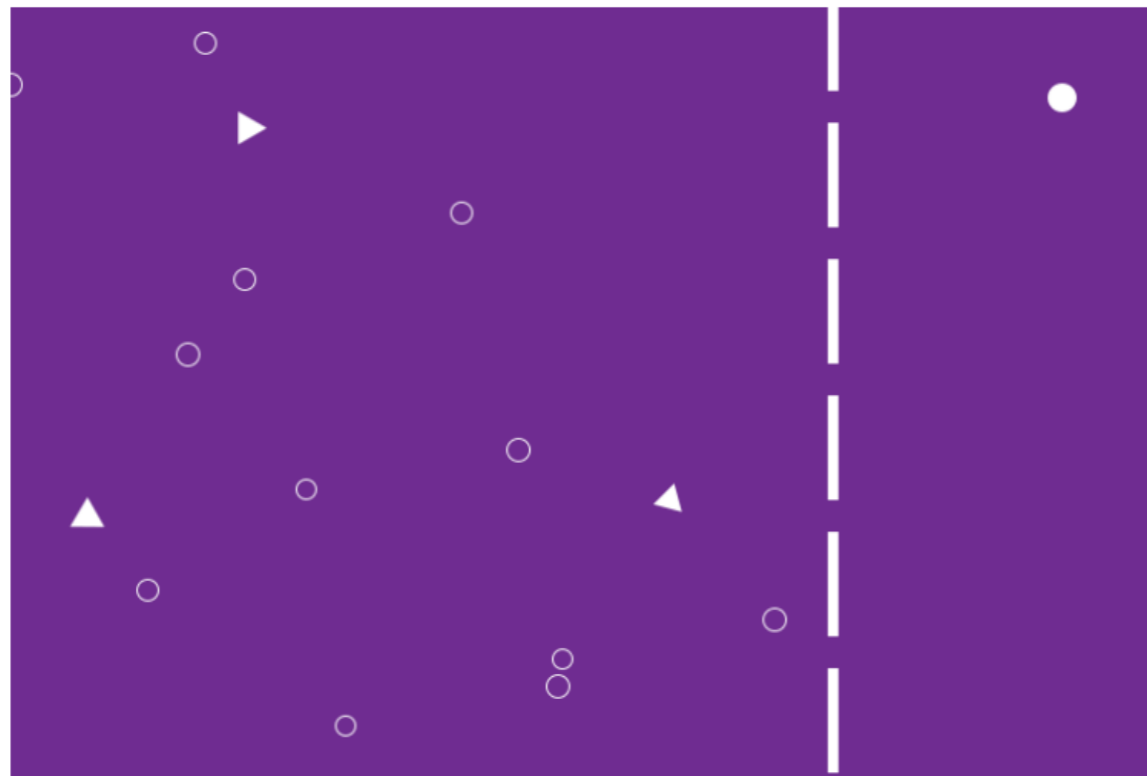




MANUAL

# Authentische Bewertung der Nachhaltigkeit

Ein Benutzerhandbuch für die  
Leistungsindikatoren für nachhaltige  
Entwicklung



# Was ist das Ziel des SDPI Handbuch?



Ziel des SDPI Handbuchs ist es transformativen Wandel zu ermöglichen, der für die Umsetzung der Agenda 2030 erforderlich ist. Dafür wird eine aussagekräftige Bewertung der Nachhaltigkeitsleistung eines Unternehmens angestrebt.





# Was macht das SDPI Handbuch aus?



Trendanalyse



Nachhaltigkeitsschwellen



Verteilung von Ressourcen

# Was beinhaltet das SDPI Handbuch?



Stufe 1: 20 Leistungs- bzw. Trendindikatoren\*



Stufe 2: 41 Indikatoren zur transformativen  
Offenlegung bzw. kontextbezogener  
Berichterstattung



# SDPI im Überblick

## Leistungsindikatoren für nachhaltige Entwicklung (SDPI)

### Stufe 1. Trend-Indikatoren: Erkennung eines Trends bei den UNCTAD-Kernindikatoren

#### Stufe 1. A. Wirtschaftsraum

- I.A.1 Einnahmen
- I.A.2 Nettowertschöpfung
- I.A.3 Steuern und andere Zahlungen an den Staat
- I.A.4 Grüne Investitionen
- I.A.5 Investitionen der Gemeinschaft
- I.A.6 Gesamtausgaben für Forschung und Entwicklung (F&E)
- I.A.7 Prozentualer Anteil der lokalen Beschaffung

#### Stufe 1. B. Umweltbereich

- I.B.1 Wasserrecycling und Wiederverwendung
- I.B.2 Verringerung des Abfallaufkommens durch Wiederverwendung, Wiederaufbereitung und Recycling
- I.B.3 Ozon abbauende Stoffe (ODS) und Chemikalien

#### Stufe 1. C. Sozialer Bereich

- I.C.1 Durchschnittliche Anzahl von Schulungsstunden pro Jahr und Mitarbeiter
- I.C.2 Ausgaben für Mitarbeiterschulungen pro Jahr und Mitarbeiter
- I.C.3 Anteil der Löhne und Sozialleistungen an den Einnahmen, mit Aufschlüsselung nach Beschäftigungsart und Geschlecht
- I.C.4 Anteil der Ausgaben für Gesundheit und Sicherheit der Arbeitnehmer an den Einnahmen
- I.C.5 Prozentualer Anteil der Arbeitnehmer, die unter Tarifverträge fallen

#### Stufe 1. D. Institutioneller Bereich

- I.D.1 Anzahl der Verwaltungsratssitzungen und Anwesenheitsquote
- I.D.2 Verwaltungsratsmitglieder nach Altersgruppen
- I.D.3 Anzahl der Sitzungen des Prüfungsausschusses und Anwesenheitsquote
- I.D.4 Entschädigung: Gesagtervergütung pro Verwaltungsratsmitglied (exekutive und nicht exekutive Mitglieder)
- I.D.5 Durchschnittliche Anzahl von Schulungsstunden zu Korruptionsbekämpfungfragen pro Jahr und Mitarbeiter

## Stufe 2. Indikatoren für kontextbezogene und transformative Offenlegung: Kontextualisierung der Auswirkungen und Offenlegung des transformativen Potenzials

### Stufe 2. A. Umweltbereich

- II.A.1 Treibhausgasemissionen (Bereich 1 und 2)
- II.A.2 Treibhausgasemissionen (Scope 3)
- II.A.3 Wassernutzung
- II.A.4 Behandlung gefährlicher Abfälle
- II.A.5 Erneuerbare Energien
- II.A.6 Ökobilanz und Kreislaufwirtschaftsindikatoren

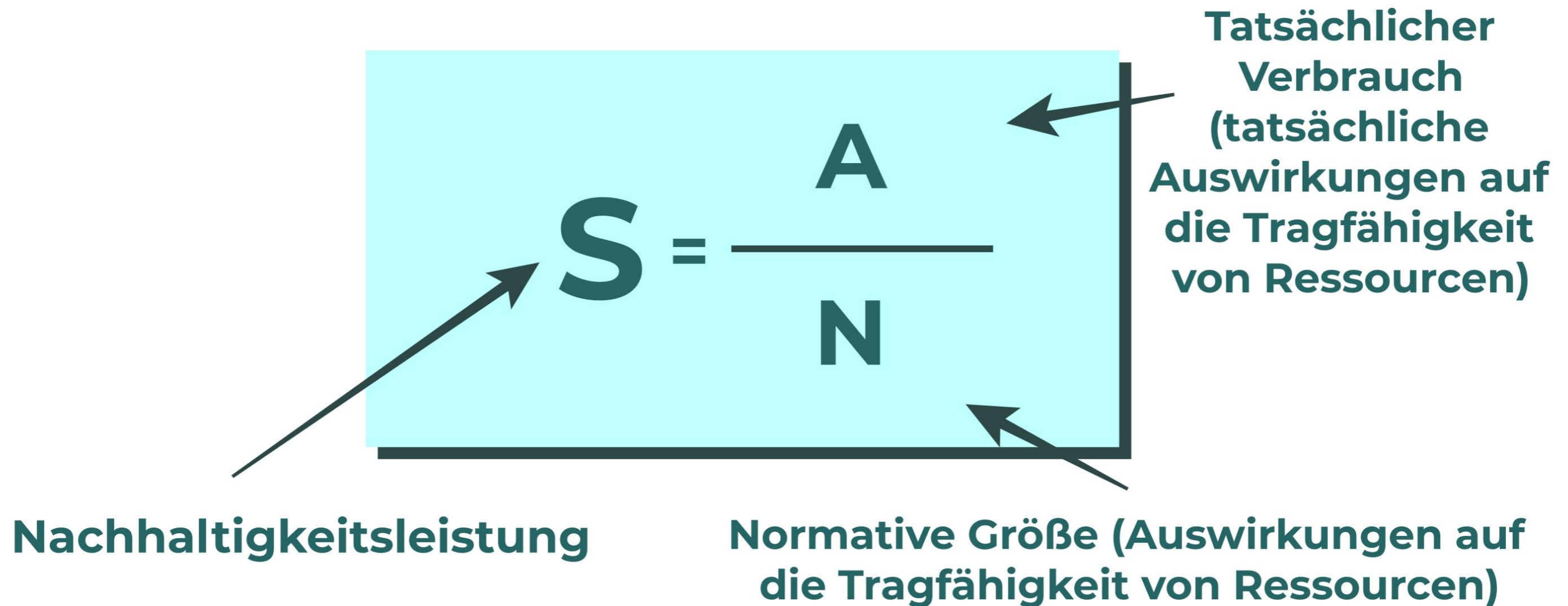
### Stufe 2. B. Sozioökonomischer Bereich

- II.B.1 Steuerliche Offenlegung
- II.B.2 Steuerloch
- II.B.3 Verhältnis zwischen CEO und Arbeitnehmern
- II.B.4 Lebendiges Lohngefälle
- II.B.5 Verteilung von Überschüssen/Gewinnen
- II.B.6 Geschlechtsspezifisches Lohngefälle: Gleichheit des Entgelts
- II.B.7 Geschlechtervielfalt: Einstellung auf verschiedenen beruflichen Ebenen
- II.B.8 Geschlechtervielfalt: Beförderung auf verschiedenen beruflichen Ebenen
- II.B.9 Gleichstellung der Geschlechter: Anteil von Frauen in Führungspositionen
- II.B.10 Programme zur Unterstützung pflegender Angehöriger
- II.B.11 Häufigkeit/Vorfallshäufigkeit von Arbeitsunfällen
- II.B.12 Belästigung und Diskriminierung am Arbeitsplatz
- II.B.13 Zugang zu Rechtsmitteln
- II.B.14 Diskriminierung bei Einstellung und Beförderung
- II.B.15 Gewerkschaftsdichte und tarifvertragliche Deckung
- II.B.16 Beteiligung der Arbeitnehmer
- II.B.17 Leiharbeiter und Unterauftragnehmer
- II.B.18 Einstellung von schutzbedürftigen Gruppen
- II.B.19 Langfristige Arbeitsverträge
- II.B.20 Fluktuationsrate der Mitarbeiter
- II.B.21 Verantwortungsvolle und ethische Beschaffung
- II.B.22 Ausbildung von gefährdeten Gruppen (nur für SSÖE)
- II.B.23 Arbeitsintegration (nur für SSEOs)

### Stufe 2. C. Institutioneller Bereich

- II.C.1 Politischer Einfluss von Unternehmen: Politiken, Programme und Praktiken
- II.C.2 Kontextbezogene Triple-Bottom-Line-Rechnung (TBL)
- II.C.3 Höhe der insgesamt aufgrund von Vergleichen gezahlten oder zu zahlenden Geldbußen
- II.C.4 Höhe der aufgrund von Vergleichen gezahlten oder zu zahlenden Geldbußen im Zusammenhang mit Korruption
- II.C.5 Öffentlicher Austausch von Informationen und Wissen
- II.C.6 Anzahl und Prozentsatz der weiblichen Verwaltungsratsmitglieder
- II.C.7 Amtszeitbeschränkungen für den Vorstand
- II.C.8 Resilienz
- II.C.9 Teilnahme an Jahreshauptversammlungen (gilt nur für SSEOs)
- II.C.10 Demokratische Wahlen (gilt nur für SSÖW)
- II.C.11 Legitimation des Managements (nur für SSEOs)
- II.C.12 Beteiligung von Interessenvertretern (gilt nur für SSEOs)

# Formel zur Berechnung des Nachhaltigkeitsquotienten







# Überführung der SDPI Indikatoren in ein Nachhaltigkeitsmanagementsystem

Indikatoren

Normative  
Größen

Trendanalysen



Nachhaltigkeits-  
management  
system

# IMPACT der Anwendung des SDPI Handbuchs



- Ermöglicht die Etablierung einer kontextbezogenen Nachhaltigkeitsberichterstattung, als großen Hebel für eine **nachhaltige und regenerative Zukunft**.
- Mögliche Basis für den transformativen Wandel, den es braucht, um die **Zukunftsfähigkeit einer Organisation** sicher zu stellen.



# BENEFITS der Anwendung des SDPI Handbuchs



- **Risikomanagement**
- **Internes Steuerungsinstrument**
- **Startpunkt für die Wesentlichkeitsanalyse**
- **Hebel für kontextbasierte Nachhaltigkeit**

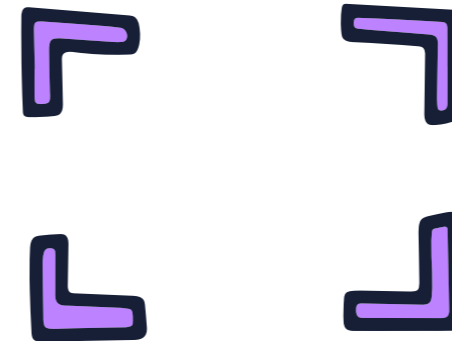


# SDPI Journey

Training für kontextbasierte Nachhaltigkeitsberichterstattung



# Ziele der SDPI Journey



Vermittlung von **Hintergrund- und Fachwissen** rund um kontextbezogene Nachhaltigkeit in Verbindung mit CSRD/ESRS

**Umsetzungsimpulse** vermitteln (Organisationsentwicklung, Geschäftsmodell)

**Erfahrungsraum** öffnen zum üben, ausprobieren und vernetzen

Bildung einer starken SDPI **Community**

# SDPI Journey

## Bereiche

---



**Training:  
OnlineLIVE  
Workshops**

**SDPI Videos**

**Community**



# SDPI Journey

## Bereiche

...mehr als 10 h

**Training:  
OnlineLIVE  
Workshops**

**Modul 1 - Einführung**

**Modul 2 - Indikatoren**

**Modul 3 - Managementsystem**

**Modul 4 - Umsetzung**



# SDPI Journey

## SDPI Videos



...mehr als 80  
SDPI Videos

Auch separat zu  
beziehen unter  
[baumev.de](http://baumev.de)

**Grundlagen SDPI Standard**

**Deep Dive (Indikatoren,...)**

**Umsetzung (Integration,...)**



# SDPI Journey

**"Ask me anything about SDPI"-Sessions**

---

...mehr als 3 h  
**Community**

**"Ask me anything about SDPI"-  
Sessions:  
Ihre Fragen, Wünsche, Anliegen  
rund um SDPI  
sowie Vernetzung**

# SDPI Journey

Nächster  
Start:  
10.10.24

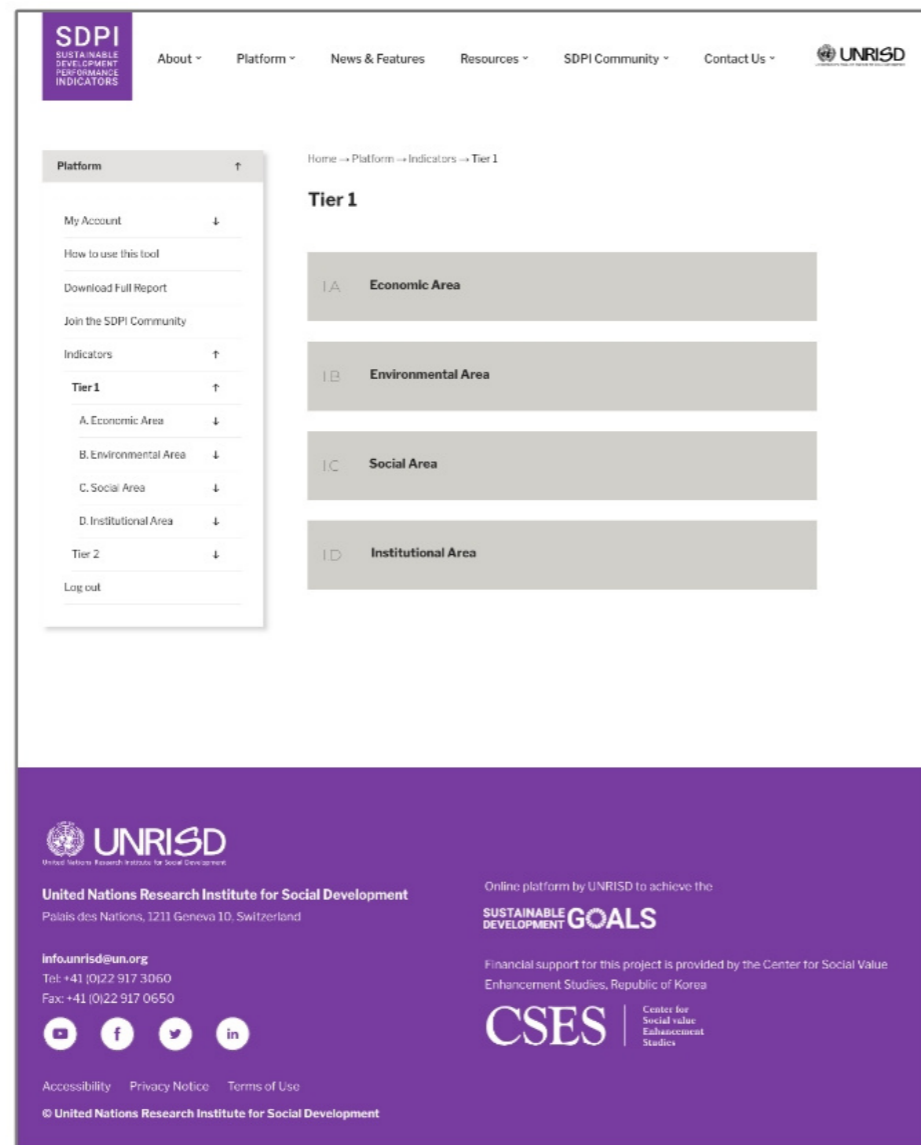


Neue Tabelle

	Zeitraum	Preis p.P.
<b>SDPI Journey Frühjahr</b>	ca. 6 Wochen	1.700 € netto
<b>SDPI Journey Sommer</b>	ca. 6 Wochen	1.700 € netto
<b>SDPI Journey Herbst</b>	ca. 6 Wochen	1.700 € netto

Anmeldung: <https://app.baumev.de/events-view> oder [together@matchingfusion.org](mailto:together@matchingfusion.org)





# SDPI Fill-in

**Interaktives Training**  
Von der Wesentlichkeitsanalyse  
zum SDPI-Nachhaltigkeitsbericht  
mit dem Online-Tool von UNRISD



# Ziel von SDPI Fill-in

Das Absolvieren dieses Kurses gibt die Gelegenheit das **Online-Tool von UNRISD** zu befüllen und so euren SDPI-Nachhaltigkeitsbericht zu erstellen.



# SDPI Fill-in - Module



## OnlineLIVE Workshops

je Modul 120 Min.

Modul 1: Wesentlichkeitsanalyse

Modul 2: Indikatoren der Stufe 1

Modul 3: Indikatoren der Stufe 2/1

Modul 4: Indikatoren der Stufe 2/2



# SDPI Fill-in

Nächster  
Start:  
09.10.24



Neue Tabelle

	Zeitraum	Preis p.P.
<b>SDPI Fill-in Frühjahr</b>	ca. 5 Wochen	600 € netto
<b>SDPI Fill-in Sommer</b>	ca. 5 Wochen	600 € netto
<b>SDPI Fill-in Herbst</b>	ca. 5 Wochen	600 € netto

Anmeldung: [together@matchingfusion.org](mailto:together@matchingfusion.org)



# Reflexion



**Welche Fragen  
sind aufgetaucht?**



**Was sind Ihre KEY  
TAKE AWAYS?**



**Wie gehen Sie  
jetzt raus?**



# SDPI Journey

Training für kontextbasierte Nachhaltigkeitsberichterstattung

Für Fragen stehen wir gerne zur Verfügung:

**Matching Fusion**

Gotzinger Str. 8, 81371 München

(+49) 89 379 486 35

[together@matchingfusion.org](mailto:together@matchingfusion.org)