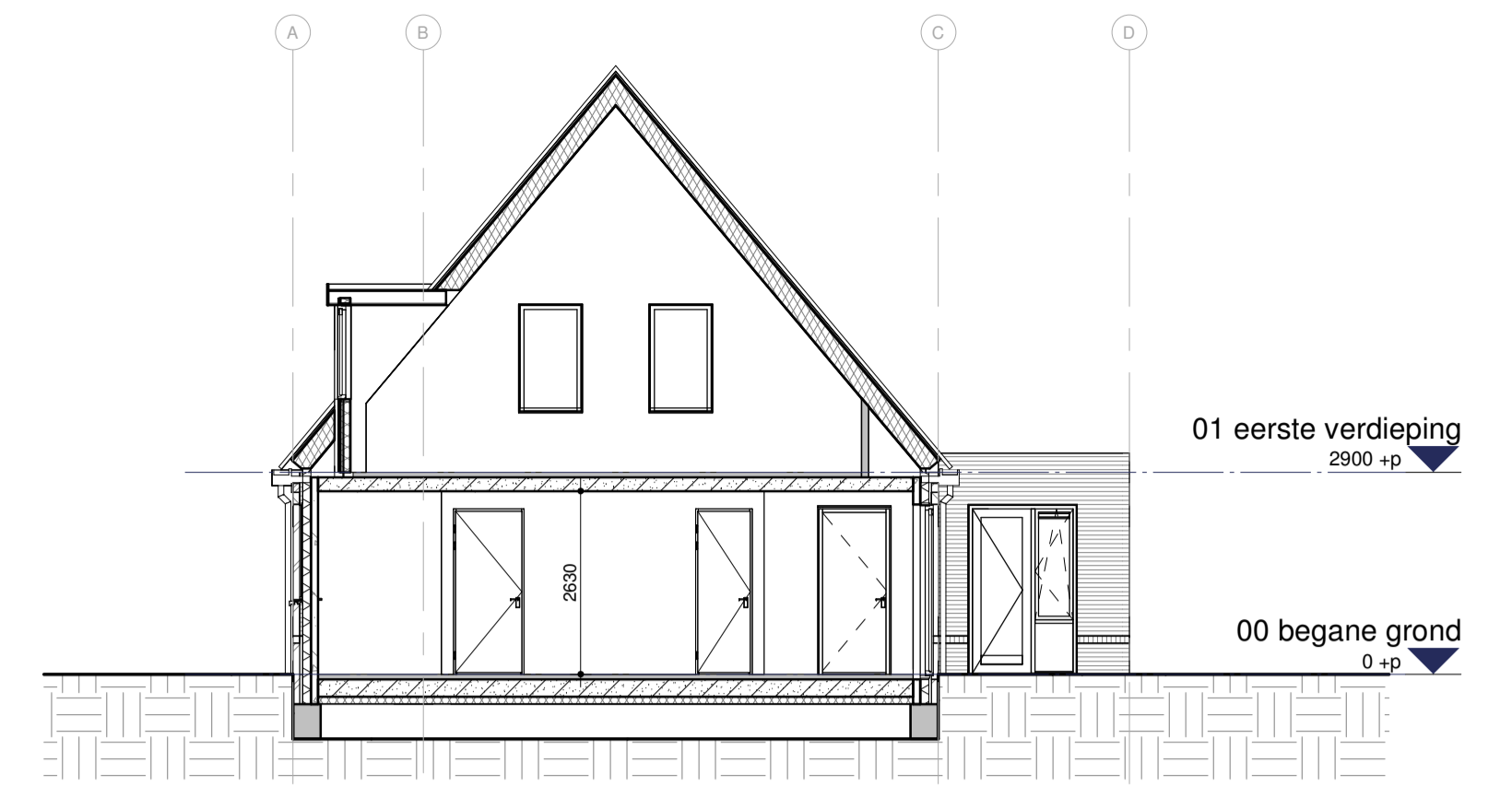


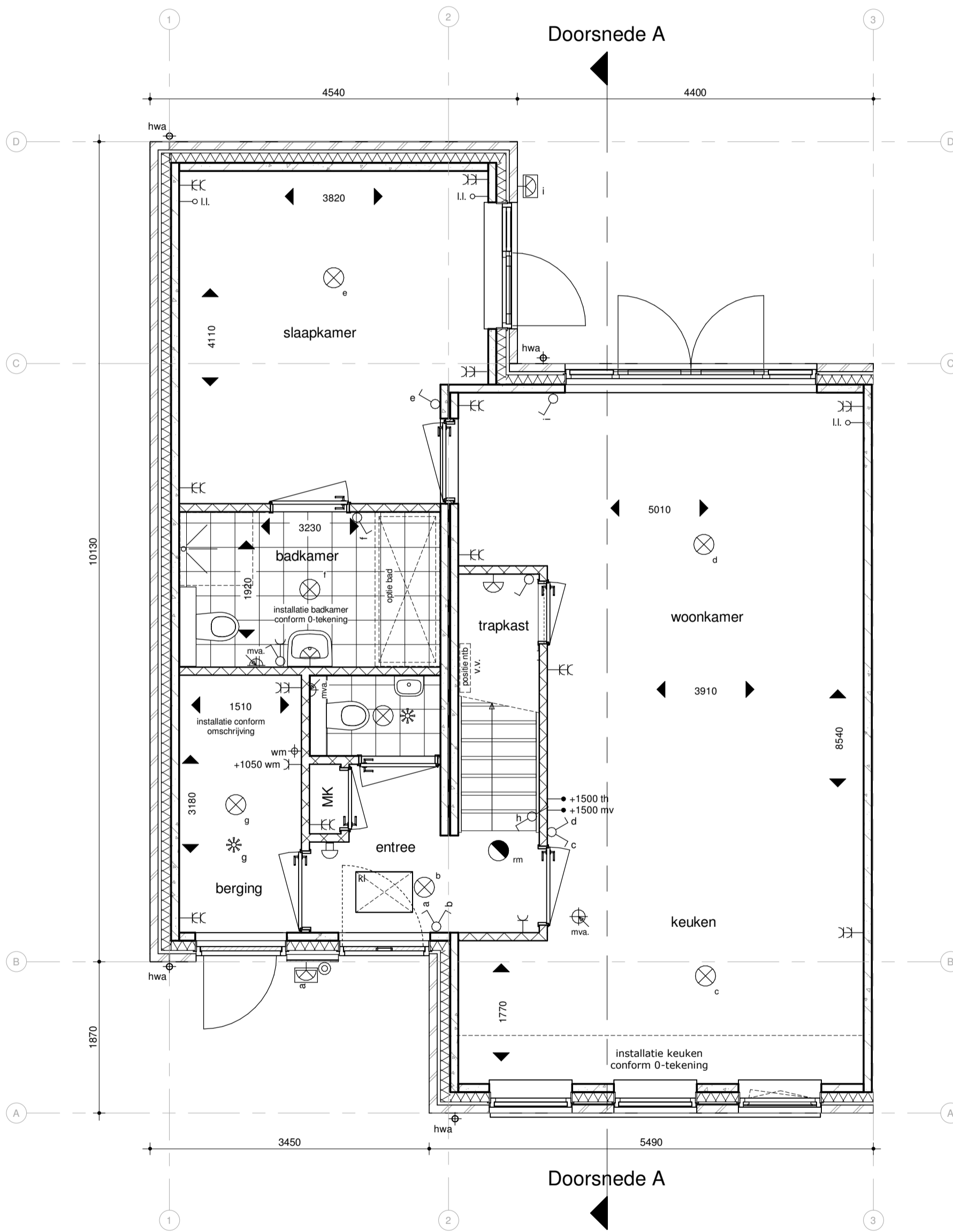
Vooraanzicht
1 : 100

Linkerzij aanzicht
1 : 100

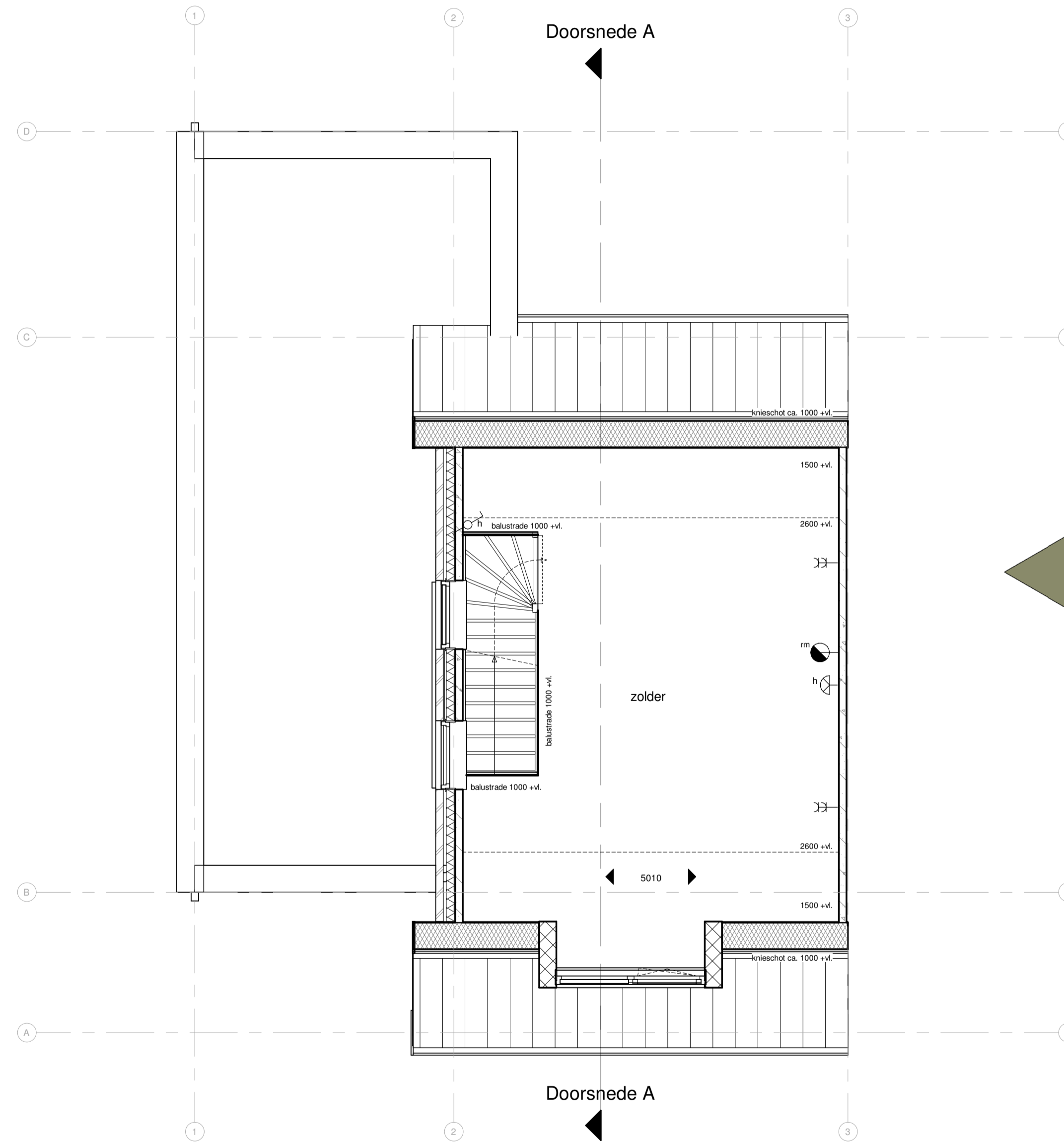
Achteraanzicht
1 : 100



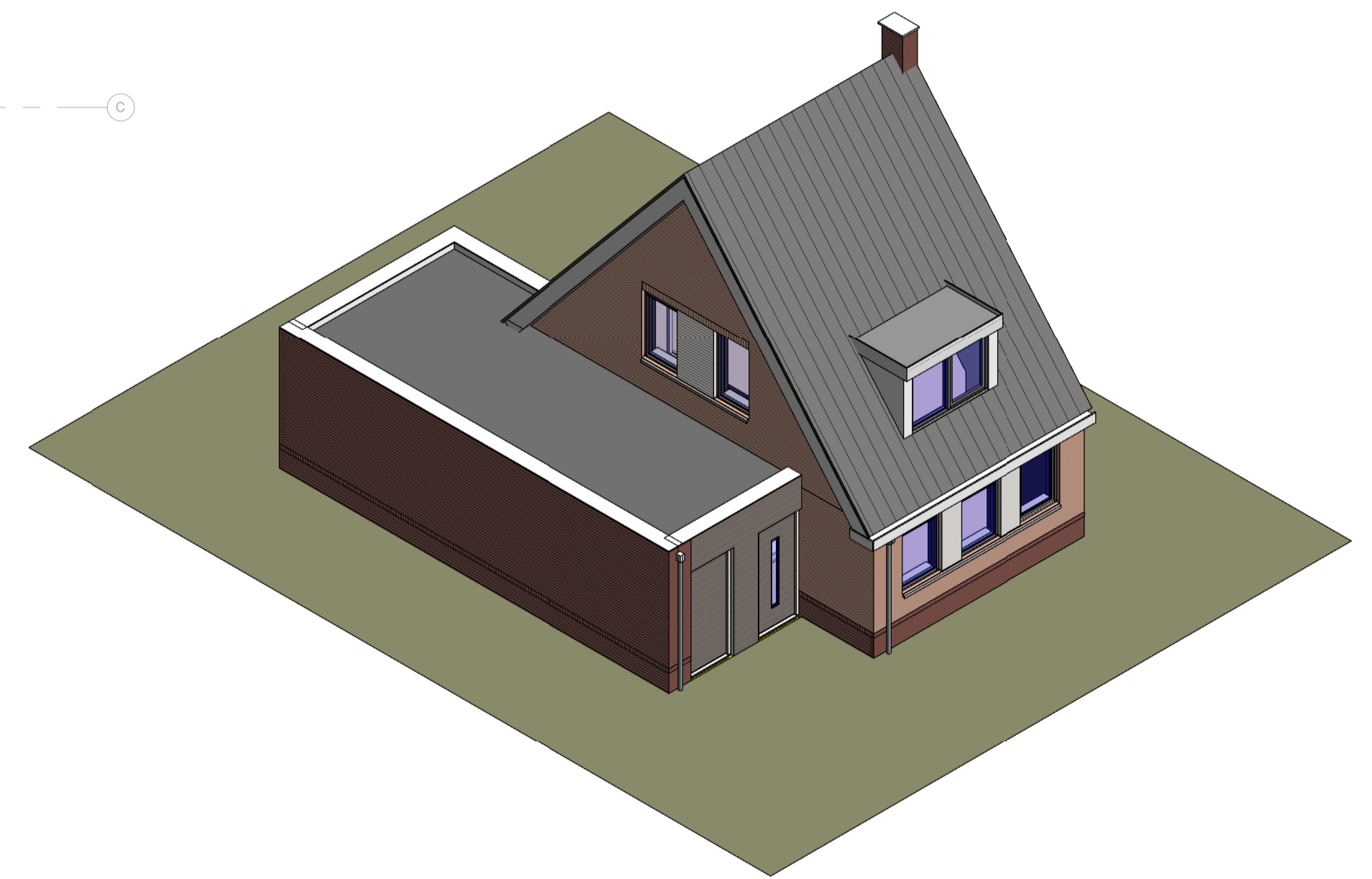
Doorsnede A-A
1 : 100



Begane grond
1 : 50



Eerste verdieping
1 : 50



renvooi

| | |
|--|---|
| | metselwerk, baksteen |
| | metselwerk, keimwerk |
| | houten gevelbekleding |
| | houten vloer |
| | isolatie, type en Rc waarde zie BENG berekening |
| | prefab beton |
| | cellenbeton |
| | betonvloer (afmeting volgens opgave constructuur) |
| | zandcementdekvloer |
| | voertegels |

| | |
|--|--|
| | buitenkraan |
| | kraan |
| | hemelwaterafvoer |
| | afvoer droger/ wasmachine (voorzien van T-stuk) |
| | rookmelder (onderling gekoppeld) |
| | afzuigpunt mechanische ventilatie (plafond) |
| | afzuigpunt mechanische ventilatie t.b.v. koken (plafond) |
| | afzuigpunt mechanische ventilatie (wand) |
| | toevoer mechanische ventilatie (plafond) |
| | verdelers vloerverwarming |

| | |
|--|---|
| | dubbelpolige schakelaar (met lichtpunt aanduiding) |
| | enkelpolige schakelaar (met lichtpunt aanduiding) |
| | wisselchakelaar (met lichtpunt aanduiding) |
| | plafondlichtpunt |
| | wandlichtpunt |
| | wandlichtpunt buitenlichtpunt |
| | plafond sensor t.b.v. lichtpunt |
| | enkele wandcontactdoos (met hoogte aanduiding) |
| | enkele wandcontactdoos buiten (met hoogte aanduiding) |
| | dubbele wandcontactdoos (met hoogte aanduiding) |

| | |
|--|-----------|
| | +1050 wm |
| | +1050 d |
| | per |
| | bedrukker |
| | +1500 th |
| | +1500 mv |

| | |
|--|--|
| | enkele wandcontactdoos t.b.v. wasmachine (met hoogte aanduiding) |
| | enkele wandcontactdoos t.b.v. droger (met hoogte aanduiding) |
| | enkele wandcontactdoos (perlex) t.b.v. koken (met hoogte aanduiding) |
| | schel |
| | bedrukker |
| | bediening thermostaat (met hoogte aanduiding) |
| | bediening mechanische ventilatie (met hoogte aanduiding) |
| | +300 utp |
| | +300 CAI |
| | +300 LL |
| | grondkabel |
| | MK |

| | |
|--|---|
| | bedraad Cat 5-kabel (met hoogte aanduiding) |
| | bedraad coax kabel (met hoogte aanduiding) |
| | loze leiding (met hoogte aanduiding) |
| | grondkabel 10 meter (lunzijde opgerold) |
| | meterruimte |
| | ventilatiepooster |
| | krulpluik |

Opmerking:
Alle wandcontactdozen, loze leidingen en bedraad zonder hoogte aanduiding worden op 300+ P gemonteerd.
Alle schakelaars zonder hoogte aanduiding worden op 1050+ P gemonteerd; incl. de gecombineerde wandcontactdozen.
Toe- en afvoerpunten mechanische ventilatie worden (na technische uitwerking) door de installateur opgegeven.
De opgenomen installaties is een voorstel (niet definitief).



| | | | |
|---|--|--|--|
| Connex BV Munsterstraat 2D 7418 EV Deventer www.connexbv.nl | VK.01 Laren Stegeman LLB Zutphenseweg / Dorpsstraat Opdrachtgever Spark | Woning 01, 02sp, 03 en 04sp Projectnummer 49 Tekening status Definitief Getekend door rex | Datum uitgave 10-02-2023 Datum heruitgave Schaal As indicated Formaat A1 |
|---|--|--|--|